

(Kultūros paveldo objekto būklės patikrinimo akto forma)

Vilniaus senamiesčio atnaujinimo agentūra

(dokumento sudarytojo pavadinimas)

KULTŪROS PAVELDO OBJEKTO BŪKLĖS PATIKRINIMO AKTAS

2013 – 10 Nr. _____

(data)

Vilnius

(užpildymo vieta)

I. BENDRIEJI KULTŪROS PAVELDO OBJEKTO DUOMENYS

1. Pavadinimas Namas
2. Kultūros vertybių registro unikalus kodas 27989
3. Adresas Aguonų g. 16/Šaltinių g. 13
4. Valdytojas _____
(vardas, pavardė, gyv. vieta, tel. numeris/juridinio asmens pavadinimas, teisinė forma, buveinė, kodas, tel. numeris)
5. Paskelbtas ar nepaskelbtas saugomu kultūros paveldo objektu valstybės saugomas
6. Ankstesnio būklės patikrinimo data ir akto numeris _____

II. KULTŪROS PAVELDO OBJEKTO BŪKLĖS DUOMENYS

7. Kultūros paveldo objekto vertingosios savybės ir kiekvienos iš jų būklės apibūdinimas:

tūrinė erdvinė kompozicija – L raidės formos plano, kuri sudaro du tarpusavyje statmeni Š ir V korpusai, 4 aukštų su rūsiu (būklė gera); stogo forma – dvišlaitė (netyrinėta); kiti stogo elementai – plytų mūro dūmtraukiai (netyrinėta);

aukštų išplanavimas – kapitalinių sienų tinklas (būklė gera); sienų angos – Š korpuso Š fasado langų, durų, įvažiavimo į vidaus kiemą bei V korpuso V fasado langų, durų bei vidaus durų stačiakampės angos, Š korpuso P fasado ir V korpuso R fasado langų, durų angos su pleištinėmis sraptomis (R fasade IV a. durų anga sumažinta; būklė patenkinama); sienų nišos - Š korpuso Š fasado ir kiemo laiptinės vidaus stačiakampės nišos (būklė gera);

fasadų architektūrinis sprendimas - architektūrinio sprendimo visuma (išskyrus pakeistus langus, prie V korpuso R fasado pristatytas priestatas, įrengtas naujas balkonas; būklė patenkinama); fasadų architektūros tūrinės detalės - Š korpuso Š fasado ir V korpuso V fasado tariamieji rizalitai su frontonais (būklė patenkinama); Š korpuso Š fasado ir V korpuso V fasado II-IV a. balkonai su metaliniais ornamentuotais turėklais (kampiniai ir R fasado balkonai neišlikę; būklė patenkinama); įvažiavimas į vidaus kiemą (būklė patenkinama);

konstrukcijos - pamatas su akmenų ir plytų mūro cokoliu (pamatas netyrinėtas, cokolio būklė patenkinama); plytų mūro sienos, Š ir V fasadų tinkuotos plytų mūro sienos (būklė patenkinama); tarpaukštinės perdangos (netyrinėta); įvažiavimo į vidaus kiemą angos tinkuoto plytų mūro ir metalinių sijų perdanga (būklė patenkinama); stogo konstrukcija (netyrinėta); funkcinė įranga - Š ir V korpusų laiptinių teraciniai laiptai su metaliniu ornamentuotu turėklu ir mediniu porankiu (būklė patenkinama); Š korpuso laiptinės teraciniai laiptai su metalo turėklu (būklė patenkinama); kiemo laiptinės laiptų ir jų metalo turėklų su mediniu porankiu tipas (būklė bloga); stalių ir kiti gaminiai - fasadų langų medinės konstrukcijos ir skaidymo tipas (dalis langų pakeisti; būklė patenkinama); fasadų II-IV aukštų balkonų medinių dvivėrių, su viršlangiu, iš dalies istiklintų, durų tipas (dauguma durų pakeista; būklė patenkinama); Š korpuso Š fasado medinės dvivėrės, įsprūdinės, durys (būklė patenkinama); V korpuso V fasado medinės dvivėrės, su viršlangiu, įsprūdinės durys (būklė gera); medinės dvivėrės, įsprūdinės I a. buto durys (būklė gera); V korpuso R fasado I a. langų metalinės ornamentuotos grotos (būklė gera);

lubų apdaila – V korpuso laiptinės lubų apdaila (būklė patenkinama); Š korpuso laiptinės lubų apdaila – (būklė bloga); grindų, laiptų pakopų dangos medžiaga - trijų spalvų teraco danga laiptų aikštelėse (būklė patenkinama);

4. artimiausios supančios aplinkos kultūrinio kraštovaizdžio autentiškumas – patenka į Vilniaus senąjį miesto vietą su priemiesčiais 25504, A1610K; Vilniaus senamiesčio teritorija I6073, UIP, UR1;



F1



F2



F3



F4



F5



F6



F7



F8



F9



F10



F11



F12



F13



F14



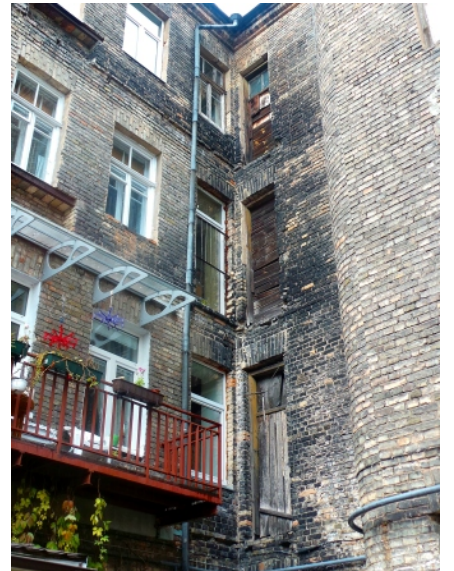
F15



F16



F17



F18



F19



F20



F21



F22



F23