

(Kultūros paveldo objekto būklės patikrinimo akto forma)

Vilniaus senamiesčio atnaujinimo agentūra

(dokumento sudarytojo pavadinimas)

KULTŪROS PAVELDO OBJEKTO BŪKLĖS PATIKRINIMO AKTAS

2014 – 08 Nr. _____

(data)

Vilnius

(užpildymo vieta)

I. BENDRIEJI KULTŪROS PAVELDO OBJEKTO DUOMENYS

1. Pavadinimas Namas
2. Kultūros vertybių registro unikalus kodas 27987
3. Adresas Gėlių g. 4
4. Valdytojas _____
(vardas, pavardė, gyv. vieta, tel. numeris/juridinio asmens pavadinimas, teisinė forma, buveinė, kodas, tel. numeris)
5. Paskelbtas ar nepaskelbtas saugomu kultūros paveldo objektu valstybės saugomas
6. Ankstesnio būklės patikrinimo data ir akto numeris _____

II. KULTŪROS PAVELDO OBJEKTO BŪKLĖS DUOMENYS

7. Kultūros paveldo objekto vertingosios savybės ir kiekvienos iš jų būklės apibūdinimas:

tūrinė erdvinė kompozicija – kompaktinio tūrio, netaisyklingo stačiakampio plano, 4 aukštų su rūsiu ir pastoge (būklė gera); stogo forma – dvišlaitė; kiti stogo elementai – plytų mūro dūmtraukiai (būklė gera); aukštų išplanavimas – kapitalinių sienų tinklas; sienų angos – V ir R fasadų langų, durų bei vidaus durų angos stačiakampės, R fasado vartų ir laiptinės durų angos su pleištinėmis sraptomis, V fasado durų angos su arkinėmis sraptomis (būklė gera);

fasadų architektūrinis sprendimas - architektūrinio sprendimo visuma (V ir R fasaduose I a. dalis langų ir durų angų pakeista; būklė patenkinama); fasadų architektūros tūrinės detalės - V fasado tariamieji rizalitai su frontonais ir atikais (būklė patenkinama); V fasado IV a. balkonai su metaliniais ornamentuotais turėklais, II ir III a. - su mūrinėmis baliustromis (būklė patenkinama);

konstrukcijos - pamatas su akmenų, plytų mūro cokoliu (pamatas netyrinėtas, cokolio būklė patenkinama); plytų mūro sienos (būklė patenkinama); tarpaukštinės perdangos (būklė patenkinama); stogo konstrukcija (netyrinėta); funkcinė įranga - lipdiniais dekoruoti teraciniai laiptai su metalo turėklų ir mediniu porankiu (būklė patenkinama); kiemo laiptinės teraciniai laiptai su metalo turėklų ir mediniu porankiu (būklė bloga); stalių ir kiti gaminiai - V ir R fasadų langų medinės konstrukcijos ir skaidymo tipas (dalis langų pakeisti; būklė patenkinama); V fasado II-IV a. balkonų medinių dvivėrių, istiklintų, su viršlangu durų tipas (dalis balkonų durų pakeista; būklė patenkinama); V fasado medinės dvivėrės, su arkinio viršlangu durų tipas (dalis balkonų durų pakeista; būklė patenkinama); R fasado medinės dvivėrės, su viršlangu durys (būklė patenkinama); medinės dvivėrės, įsprūdinės, su apvadais ir sandrikais, butų durys (būklė gera); I a. medinės dvivėrės, įsprūdinės butų durys (būklė gera); R fasado mediniai, dvivėriai, dvigubi, rombiniai raštu apkalti vartai (būklė patenkinama);

lubų apdaila – laiptinės lubų apdaila (būklė patenkinama);

artimiausios supančios aplinkos kultūrinio kraštovaizdžio autentiškumas – patenka į Vilniaus senojo miesto vietą su priemiesčiais 25504, A1610K; Vilniaus senamiesčio teritorija I6073, UIP, UR1;

8. Kultūros paveldo objekto būklės apibūdinimas Pastatas yra keturių aukštų, pagrindiniu fasadu orientuotas į Gėlių gatvę(F01).Fasade daugelis langų pakeisti, skirtingų spalvų bei dalinimų(F02-07). Fasado karnizai yra paveikti drėgmės, aprupėję(F08-09). Pirmas fasado aukštas išdažytas skirtingomis spalvomis(F10-15). Lietaus vanduo nuo stogo nuvestas į lietaus kanalizaciją(F15-16). Galiniai ir kiemo fasadai be puošybos elementų, tinkuoti(F17-27). Kiemo fasade langai yra dalinai pakeisti, įvairių spalvų bei dalinimų. Pirmame aukšte fasado tinkas kai kur nutrupėjęs, kitur perdažytas(F26-27). Kieme lietaus vanduo nuo stogo nuvestas ant kiemo dangos(F28). Kiemo danga – ištrupėjęs asfaltas(F29-30).

PRIDEDAMA:

9. Fotofiksacija 2014 m. 30 nuotraukų _____

10. Kiti dokumentai _____ lapai.

11. Kultūros paveldo objekto būklės patikrinimo data 2014-07
(metai, mėnuo, diena)

Vyr. inž.

(aktą įforminusio asmens pareigų pavadinimas)

(parašas)

Kęstutis Masaitis

(vardas ir pavardė)



F1



F2



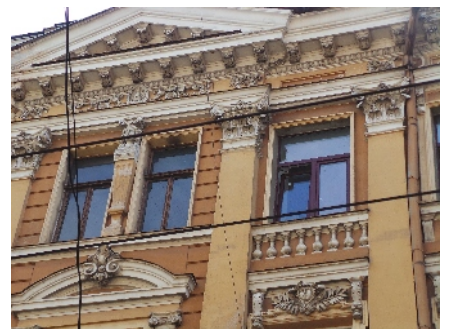
F3



F4



F5



F6



F7



F8



F9



F10



F11



F12



F13



F14



F15



F16



F17



F18



F19



F20



F21



F22



F23



F24



F25



F26



F27



F28



F29



F30