

(Kultūros paveldo objekto būklės patikrinimo akto forma)

Vilniaus miesto savivaldybės administracijos Miesto plėtros departamento

Kultūros paveldo skyrius

(dokumento sudarytojo pavadinimas)

**KULTŪROS PAVELDO OBJEKTO BŪKLĖS
PATIKRINIMO AKTAS**

2007-02-09 Nr. 118

(data)

Vilnius

(užpildymo vieta)

I. BENDRIEJI KULTŪROS PAVELDO OBJEKTO DUOMENYS

1. Pavadinimas Pacų rūmai
2. Kultūros vertybių registro unikalus kodas S 688
3. Adresas Šv. Jono g. 3, Vilnius
4. Valdytojas Akcinė bendrovė „Lietuvos paštas“, į.k. 121215587, A.Vivulskio g. 23, Vilnius; tel. 233 7575
(vardas, pavardė, gyv. vieta, tel. numeris/juridinio asmens pavadinimas, teisinė forma, buveinė, kodas, tel. numeris)
5. Paskelbtas ar nepaskelbtas saugomu kultūros paveldo objektu paskelbtas saugoti viešajam pažinimui ir naudojimui
6. Ankstesnio būklės patikrinimo data ir akto numeris 2002-04-04 baigtas Kultūros vertybės pagrindinis dosje.

**II. KULTŪROS PAVELDO OBJEKTO BŪKLĖS
DUOMENYS**

7. Kultūros paveldo objekto vertingosios savybės ir kiekvienos iš jų būklės apibūdinimas. 2-ju aukštų su rūsiu rūmai - baroko ir klasicizmo laikotarpio, pastatyti 16-17 a. Pirmasis savininkas Žemaitijos seniūnas Jeronimas Valavičius, 1628 m. nusipirko Steponas Kristupas Pacas. Pirminė paskirtis – rūmai su gyvenamosiomis ir ūkinės paskirties patalpomis. Po 1831 m. sukilimo pastate įsikūrė gubernijos įstaigos, valdininkų butai. Po 2-ro pasaulinio karo – tarp miestinė stotis, telegrafas, vėliau – Ryšininkų kultūros rūmai. 1912 m. pastatas rekonstruotas pagal archit. A.Sonino projektą (iš kiemo pusės pristatyta laiptinė, abipus pagr.ėjimo – puskolonės), restauruotas 1959 m. (archit.J.Šeibokas ir B.Krūminis) ir 1987-1990 m. (archit.A.Kunigėlis). **Architektūrinės vertingosios savybės: pastato planinė – tūrinė - erdvinė kompozicija** – rūmų korpusai išsidėstę apie uždara netaisyklingo stačiakampio plano kiemą (pietų korpuso įvažiavimas jungia kiemą su skveru); **korpusų tūriai; autentiška kapitalinių sienų planinė struktūra** (restauracijų metu autentiška kapitalinių sienų struktūra pakeista nežymiai, naujai suformuota šiaurės korpuso pietinė dalis); **fasadų architektūriniai sprendiniai, fasadų dekoru elementai** (centrinę šiaurinio korpuso Šv.Jono g. fasado dalį paryškina puošnus portalas su segmentine, dekoruota arka, trys 2-ro aukšto langai su dekoruotais lankščios konfigūracijos sandrikais ir apvadais, abipus centrinio lango 2-me aukšte - reljefai su heraldiniais motyvais (atstatyti apie 2005 m.), šoninės fasado dalys vertikaliai suskaidytos jonėninių piliastrių, langai su apvadais, 2-ro aukšto langai – su segmentiniais sandrikais, po langais – stačiakampės nišos, pastogę juosia platus karnizas ir frizas; šiaurinio korpuso kiemo fasadas kuklus, pastogę juosia karnizas (pastačius laiptinę, pirminis fasadas liko interjere 2-me aukšte – langai su apvadais); rytų korpuso kiemo fasadą puošia arkada 1-mame aukšte, virš jos karnizėlis, 2-ro aukšto langai su plačiais profiliuotais apvadais ir tiesiniais sandrikais, pastogėje – karnizas; vakarų korpuso kiemo fasado 1-mo aukšto langai be dekoru, 2-ro su apvadais ir tiesiniais sandrikais; pietų korpuso fasade – segmentinė įvažiavimo arka su kryžminiais skliautais, ją iš abiejų pusių rėmina piliastrai per du aukštus ir arkinės nišos, pastogėje – karnizas, kiemo fasade centrinėje dalyje karnizas išlenktas); **langai** (stačiakampės ir arkinės angos, įvairių dydžių, varstymo (stačiakampiai dviejų tarpsnių) ir skaidymo (smulkus) būdas, rėmų medžiagiškumas – medis); **dūrys** (autentiškos angos, medžiagiškumas – medis, varstymo būdas); **interjere: autentiški skliautiniai perdengimai** (rūsius ir dalį pirmo aukšto dengia cilindriniai (kai kurie su liunetėmis) ir kryžminiai

skliautai) – rūsio patalpose R-7, R-9, R-10, R-11 skliautai ir sienos apkalti lentelėmis prie kurių buvo tvirtinama garsą izoliuojanti danga (žiūr. fot.), per patalpas R-10, R-11, R-3 nuvesti vamzdžiai; stogo konstrukcijos (dvišlaitis, medinės konstrukcijos) ir dangos (keramikinės čerpės) tipai; polichrominis dekoras 2-me aukšte (šiaurės korpuso salėje 2-36, vestibulyje 2-35, vakarų korpuso patalpose 2-33, 2-32 (nedidelis plotas prie lango pažeistas drėgmės) ; holo grindų danga (keramikinių plytelių) 1-me aukšte; karnizinės traukos kabinetuose (žiūr. fot. Ir planus). Salėje lubos naujos, medinių kesonų, grindys ažuolinio parketo. Bendra vertingųjų savybių būklė patenkinama.

8. Kultūros paveldo objekto būklės apibūdinimas 1987 – 1990 m. vykdyta pastato restauracija. Laiptinėje a į palėpę grindyse yra inkrustacija su rūmų restauravimo data, projekto autoriaus pavarde (A. Kunigėlis) ir statybos bendrovės, kuri atliko darbus, pavadinimu (PKZ GDANSK) (žiūr. fot. ir planą). Apžiūrėjus pastatą pastebėta, kad kai kuriose patalpose drėgsta lubos ir sienos (ypač žymu laiptinėje iš 2-ro aukšto į palėpę a, rūsio patalpoje R-4, 2-ro aukšto patalpoje 2-32 prie langų – pažeistas polichrominis dekoras). Bendra pastato būklė patenkinama.

PRIDEDAMA:

9. Fotofiksacija 59 lapai.

10. Kiti dokumentai

11. Kultūros paveldo objekto būklės patikrinimo data 2007-01-29
(metai, mėnuo, diena)

vyriausioji specialistė
(aktą įforminusio asmens pareigų pavadinimas)

(parašas)

Monika Čekauskaitė
(vardas ir pavardė)



Pastato šiaurinis (Šv.Jono g.) ir vakarinis fasadai



Pastato vaizdas nuo Universiteto g. pusės



Pastato vaizdas iš Šv.Jono g. pusės. Vakarinis fasadas



Pastato pagrindinis vakarinis fasadas. Šv. Jono g.



Pastato pietinis fasadas



Pastato pietinis fasadas



Pastato vakarinis fasadas



Kiemo rytinis fasadas



Kiemo šiaurinis fasadas bei rytinio ir vakarinio fasadų fragmentai



Kiemo šiaurinis fasadas ir vakarinio fasado fragmentas



Kiemo rytinio ir pietinio fasadų fragmentai



Kiemo pietinio ir vakarinio fasado fragmentai



Patekimas į vidaus kiemą pietiniame fasade



Praėjimo į kiemą skliautai



Praėjimo į kiemą skliautai



Kiemo rytinio fasado fragmentas



Šiaurinio fasado centrīnē dalis – pagrindinis iėjimas ī pastatā



Vakarinio fasado fragmentas



Įvažiavimo arka pietiniame fasade



Patalpa R-4



Praėjimas tarp patalpų R-3 ir R-6



Patalpa R-3



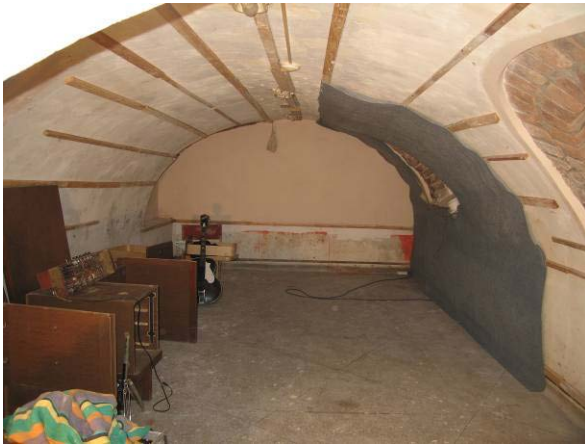
Rūsio patalpa R-6



Rūsio patalpa R-6



Rūsio patalpa R-6



Rūsio patalpa R-7



Anga rūsio patalpoje R-7



Anga rūsio patalpoje R-7



Anga rūsio patalpoje R-7



Anga rūsio patalpoje R-7



Rūsio patalpa R-7



Anga rūsio patalpoje R-7



Rūsio patalpa R-7



Rūsio patalpa R-7



Praėjimas tarp rūšio patalpų R-6 ir R-7



Rūšio patalpa R1-1



Rūšio patalpa R1-1



Praėjimas tarp rūsio patalpų R1-4 ir R1-3



Anga rūsio patalpoje R1-5



Rūsio patalpa R1-4



Rūsio patalpa R1-6



Praėjimas tarp rūšio patalpų R1-4 ir R1-7



Praėjimas tarp rūšio patalpų R1-8 ir R-9



Praėjimas tarp rūsio patalpų R1-7 ir R1-8



Praėjimas tarp rūsio patalpų R1-7 ir R-9



Rūsio patalpa R1-7



Rūsio patalpa R-9



Rūsio patalpa R1-7



Rūsio patalpa R-9



Rūsio patalpa R-9



Praėjimas tarp rūšio patalpų R1-7 ir R1-4



Praėjimas tarp rūšio patalpų R-9 ir R1-8



Siena rūsio patalpoje R-9



Praējimas tarp rūsio patalpu R1-3 ir R-10



Rūsio patalpa R1-3



Niša rūsio patalpoje R-10



Rūsio patalpa R-10



Rūsio patalpa R-11



Rūsio patalpa R-10



Rūsio patalpa R-11



Rūsio patalpa R-3



Laiptai į rūšį



Rūsio patalpa R-11



Iėjimas į rūšio patalpas R2-1



Praėjimas tarp rūšio patalpos R2-1 ir laiptinės



Rūsio R2 laiptinēs skliautai



Praėjimas tarp laiptinēs ir rūšio patalpos R2-1



Rūsio R2 laiptinė



Rūsio patalpa R2-1



Rūsio patalpa R2-1



Rūsio patalpa R2-1



Palépès 3-5 koridorius



Palépès patalpa 3-4



Palépès 3-5 koridorius



Palėpės patalpa 3-5



Palėpės patalpa 3-6



Laiptinės a grindys su inkrustacija (restauravimo data 1987- 1990 ir autoriaus pavarde-A.Kunigėlis)



Laiptinė a į palėpę



Palėpės patalpa a-5



Palėpės koridorius 4-1



Patalpa palėpėje 4



Patalpa palėpėje 4



Palėpės koridorius 4-1



Laiptinē į palēpę 4



Laiptinē a-1 ties 1-mu aukštu



Laiptinė a-1 tarp 1-mo ir 2-ro aukštų**2-ro a. patalpa 2-1****2-ro aukšto patalpa 2-32****2-ro aukšto patalpa 2-32**



2-ro aukšto patalpa 2-32



Sienos fragmentas patalpoje 2-32



2-ro aukšto patalpa 2-33



2-ro aukšto patalpa 2-33**Sienos fragmentas 2-ro aukšto patalpoje 2-32****2-ro aukšto patalpa 2-33****2-ro aukšto patalpa 2-33**



2-ro aukšto koridorius 2-16

-



2-ro aukšto patalpa 2-31



2-ro aukšto patalpa 2-31



2-ro aukšto patalpa 2-2



2-ro aukšto patalpa 2-19



2-ro aukšto patalpa 2-17



2-ro aukšto patalpa 2-19



Sienos fragmentas patalpoje 2-17



2-ro aukšto koridorius 2-18



2-ro aukšto patalpa 2-6



2-ro aukšto patalpa 2-18



2-ro aukšto patalpa 2-6



2-ro aukšto patalpa 2-6



2-ro aukšto patalpa 2-5



2-ro aukšto patalpa 2-4



2-ro aukšto patalpa 2-5



Sienos fragmentas patalpoje 2-4



2-ro aukšto patalpa 2-5



2-ro aukšto patalpa 2-4



2-ro aukšto patalpa 2-5



Sienos fragmentas patalpoje 2-4



2-ro aukšto patalpa 2-36



2-ro aukšto patalpa 2-36



2-ro aukšto patalpa 2-36



2-ro aukšto patalpa 2-36



2-ro aukšto patalpa a-4



1-mo aukšto patalpa 1-12 (laiptinė į 2-ą a., į patalpą a-4)



2-ro aukšto patalpa a-4



2-ro aukšto patalpa a-4



2-ro aukšto patalpa 2-21

-



2-ro aukšto patalpa 2-21



2-ro aukšto patalpa 2-21



1-mo aukšto koridorius patalpa 1-8



1-mo aukšto koridorius patalpa 1-8



1-mo aukšto koridorius patalpa 1-8



1-mo aukšto patalpa 1-4



1-mo aukšto patalpa 1-5



1-mo aukšto patalpa 1-4



1-mo aukšto patalpa 1-5



1-mo aukšto patalpa 1-3



1-mo aukšto patalpa 1-3



1-mo aukšto patalpa 1-3



Vaizdas iš 1-mo aukšto patalpos 1-11 į patalpą 1-2



1-mo aukšto holas - patalpa 1-2



1-mo aukšto patalpos 1-2 sienos fragmentas ties praėjimu į patalpą 1-3



1-mo aukšto holas - patalpa 1-2



1-mo aukšto patalpos 1-2 sienos fragmentas



1-mo aukšto holo - patalpos 1-2 grindų fragmentas



1-mo aukšto holo - patalpos 1-2 grindų fragmentas



1-mo aukšto holo - patalpos 1-2 grindų fragmentas



1-mo aukšto holo - patalpos 1-2 grindų fragmentas



Pagrindinio įėjimo iš Šv.Jono g. tambūro fragmentas



Pagrindinio įėjimo iš Šv.Jono g. tambūro fragmentas



Praėjimas tarp 1-mo aukšto patalpų 8-9 ir 8-11



Praėjimas tarp 1-mo aukšto patalpų 8-9 ir 8-11



Praėjimas tarp 1-mo aukšto patalpų 8-9 ir 8-11



Lubų fragmentas patalpoje 8-9



1-mo aukšto patalpa 5-1



1-mo aukšto patalpa 5-1



1-mo aukšto patalpa 5-1



1-mo aukšto patalpa 5-1



1-mo aukšto patalpa 8-2



1-mo aukšto patalpa 8-2



1-mo aukšto patalpa 8-2



1-mo aukšto patalpa 8-2



1-mo aukšto patalpa 8-2



1-mo aukšto patalpa 8-4



1-mo aukšto patalpa 8-4



1-mo aukšto patalpa 8-8



1-mo aukšto patalpa 8-3



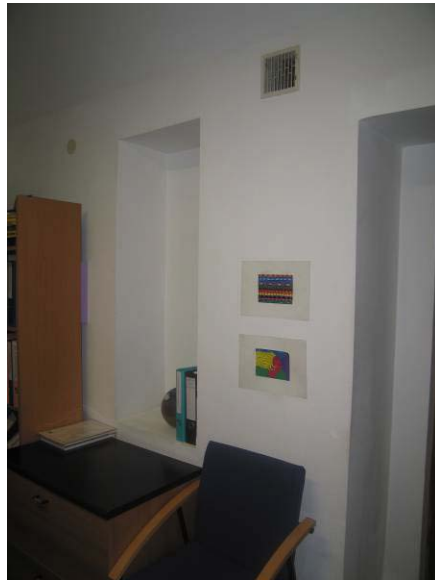
1-mo aukšto patalpa 8-5



1-mo aukšto patalpa 8-3



1-mo aukšto patalpa 8-5



1-mo aukšto patalpa 8-8



Praėjimas tarp 1-mo aukšto patalpų 8-8 ir 8-9



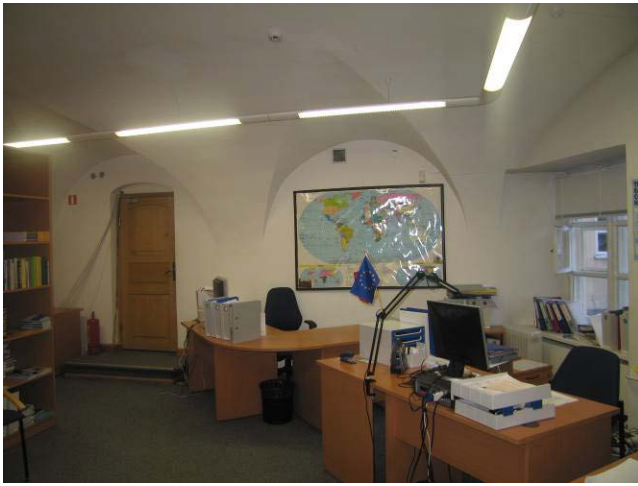
1-mo aukšto patalpa 8-8



1-mo aukšto patalpa 8-9



1-mo aukšto patalpa 8-9



1-mo aukšto patalpa 8-9



1-mo aukšto patalpa 8-9



Praėjimas tarp 1-mo aukšto patalpų 8-9 ir 8-11



1-mo aukšto patalpa 8-11



1-mo aukšto patalpos 8-11 fragmentas



Praėjimas iš 1-mo aukšto patalpos 8-11 į patalpą 8-9



1-mo aukšto patalpa 8-10



1-mo aukšto koridoriaus - patalpos 8-11 langų ir sienos fragmentas



1-mo aukšto patalpa 8-10



1-mo aukšto koridoriaus - patalpos 8-11 fragmentas



1-mo aukšto koridoriaus - patalpos 8-11 fragmentas



1-mo aukšto patalpos 8-16 langas



1-mo aukšto patalpos – koridoriaus skliauto fragmentas 8-11



1-mo aukšto patalpos 8-16 skliautas



1-mo aukšto patalpos 8-16 skliautas



1-mo aukšto patalpos 8-15 lango ir sienos fragmentas



1-mo aukšto patalpos fragmentas 8-16 fragmentas



1-mo aukšto patalpa 7-3



1-mo aukšto patalpa 8-15



1-mo aukšto patalpa 8-15



1-mo aukšto patalpa 8-15



1-mo aukšto patalpa 7- 3



1-mo aukšto koridorius-patalpa 7-1



Vaizdas iš 1-mo aukšto patalpos 7- 3 į patalpą 7-1



1-mo aukšto koridorius-patalpa 7-1



1-mo aukšto koridorius- patalpa 7- 1



Laiptinė 1-me aukšte a-3



1-mo aukšto koridorius- patalpa 7- 1



1-mo aukšto patalpa 6-1



1-mo aukšto koridoriaus vaizdas link patalpos 6-6



1-mo aukšto patalpa 6-7



Vaizdas iš 1-mo aukšto patalpos 6-6 link patalpos 6-1



1-mo aukšto patalpa 6-7



1-mo aukšto patalpa 6-7



1-mo aukšto patalpa 6-7



1-mo aukšto patalpa 6-8



1-mo aukšto patalpa 6-8



1-mo aukšto patalpa 6-9



1-mo aukšto patalpa 6-8



1-mo aukšto patalpa 6-9



1-mo aukšto patalpa 6-8



1-mo aukšto patalpa 6-9



1-mo aukšto patalpa 6-8



1-mo aukšto patalpa 6-9



1-mo aukšto patalpa 5-15



1-mo aukšto patalpa 5-9



1-mo aukšto patalpa