

(Kultūros paveldo objekto būklės patikrinimo akto forma)

Vilniaus miesto savivaldybės administracijos Miesto plėtros departamento

Kultūros paveldo skyrius

(dokumento sudarytojo pavadinimas)

**KULTŪROS PAVELDO OBJEKTO BŪKLĖS
PATIKRINIMO AKTAS**

2009-02-19 Nr. 242

(data)

Vilnius

(užpildymo vieta)

I. BENDRIEJI KULTŪROS PAVELDO OBJEKTO DUOMENYS

1. Pavadinimas namas
2. Kultūros vertybių registro unikalus kodas 32216
3. Adresas Pavasario g. 19, Vilnius
4. Valdytojas privatus
(vardas, pavardė, gyv. vieta, tel. numeris/juridinio asmens pavadinimas, teisinė forma, buveinė, kodas, tel. numeris)
5. Paskelbtas ar nepaskelbtas saugomu kultūros paveldo objektu įrašytas į registrą
6. Ankstesnio būklės patikrinimo data ir akto numeris Vilniaus miesto savivaldybės Nekilnojamojo kultūros paveldo vertinimo tarybos aktas 2008 m.

**II. KULTŪROS PAVELDO OBJEKTO BŪKLĖS
DUOMENYS**

7. Kultūros paveldo objekto vertingosios savybės ir kiekvienos iš jų būklės apibūdinimas. Pastatytas 1896 m., rekonstruotas XX a. pr. Istorizmo stilistika su moderno elementais.
Vertingosios architektūrinės savybės: 1.1. tūris – sudėtinis, stačiakampio plano, 1 a. su mansardomis–mezoniniais ir rūsiu - būklė bloga; stogo forma – dvipakopė sudėtinė: valminė ir dvišlaitė - būklė bloga; dangos medžiaga ir jos tipas – pirminis skardinės dangos tipas – būklė bloga (pakeista); kiti stogo elementai – pirminis bokštelio su kupolinės formos stogeliu V fasade tipas – būklė bloga (neiškliko); mezoninai visuose fasaduose - būklė bloga; pirminis plytų mūro dūmtraukių tipas - būklė bloga;
1.2. išplanavimas – kapitalinių sienų tinklas - netyrinėta; sienų angos – stačiakampės langų ir durų angos - būklė bloga; V ir P fasadų 2 aukšto verandų pasagos formos langų angos - būklė avarinė; R ir Š fasadų mezoninų frontonų šešiakampės žvaigždės formos langelių pirminis tipas – būklė bloga (neiškliko);
1.3. fasadų architektūrinis sprendimas – istorizmo stilistikos su moderno elementais; fasadų architektūros tūrinės detalės – atviro prieangio su mezonino balkonu paremtu mediniais profiliuotais stulpais Š fasade tipas - būklė bloga; vienašlaičio stogelio paremtu medinėmis profiliuotomis pasparomis virš balkono Š fasade tipas - būklė bloga; atvirų prieangių su 2 aukšto verandomis paremtomis mediniais profiliuotais stulpais P, R, V fasaduose tipai - būklė bloga ir avarinė; plytų mūro priestato su betoniniais laiptais į rūsių ŠR kampe tipas - būklė avarinė (betoninis priestatas sunyko); fasadų apdaila ir puošyba – sienų apkalimo medinėmis profiliuotomis lentomis tipas: 1 aukšto bei mezoninų viršutinė sienos dalis, po langais ir mezoninų frontonuose – vertikaliai, kitos sienų plokštumos – horizontaliai - būklė bloga; 1 aukšto ir mezoninų viršutinės sienos dalies vertikalaus apkalimo medinių lentų profiliuotų ir kiaurapjūviu ornamentuotų galų tipas - būklė bloga; V ir P fasadų 2 aukšto verandų dekoratyvių profiliuotų ir kiaurapjūviu ornamentuotų medinių pasparų ir pasagos formos langų medinių profiliuotų apvadų tipas - būklė bloga; langų ir durų medinių profiliuotų apvadų ir medinių profiliuotų karnizų tipas - būklė bloga; langų medinių profiliuotų prikalčių ir polanginio medinio elemento tipas - būklė bloga; po langais, per viršutinį apkalimą ir virš pamato pastatą juosiančių medinių profiliuotų juostų tipas - būklė bloga; pastato kampų medinių apvadų tipas - būklė bloga;

1.4. konstrukcijos – akmens ir plytų mūro pamatas - būklė bloga; lentomis apkaltų rastų sienų tipas - netyrinėta; perdangos – rūsio mūrinė cilindrinė perdanga - netyrinėta; medinės sijinės perdangos tarp I aukšto ir mansardos tipas – būklė bloga (įlūžusi); stogo konstrukcija – medinių gegnių tipas - netyrinėta; funkcinė įranga – medinių vidaus laiptų su mediniais kiaurapiūviu ornamentuotais ir profiliuotais turėklais į 2 a. tipas - būklė patenkinama; stalių ir kiti gaminiai – langų ir durų medinės konstrukcijos ir skaidymo tipas - būklė avarinė; medinių išprūdinių sulankstomų langinių tipas - būklė avarinė; konstrukcijų dekoras – medinių gegnių profiliuoti galai - būklė bloga;

1.5. lubų apdaila – apkalimo medinėmis profiliuotomis lentomis tipas - būklė bloga; vidaus sienų apdaila – tinko ant balanų tipas - būklė avarinė; medinių išprūdinių dvivėrių vidaus durų tipas - būklė bloga (kai kuriose patalpose durų nėra)

Vertingosios paskirties savybės: gyvenamoji.

Vertingosios žemės ir jos elementų savybės: susiformavęs kalvotas reljefas.

8. Kultūros paveldo objekto būklės apibūdinimas Apžiūrėto pastato būklė avarinė (nuo apžiūros, vykdytos 2008 m. sudarant Vilniaus miesto savivaldybės Nekilnojamojo kultūros paveldo vertinimo tarybos aktą, būklė pablogėjo: įlūžo perdenginiai, sunyko betoninis priestatas virš rūsio patalpy, vietomis nebėra stogo dangos). Prieš projektavimo tvarkymo darbus būtina tikslinti vertingąsias savybes, atlikti detalius pastato fizinius ir istorinius tyrimus.

PRIDEDAMA:

9. Fotofiksacija 10 lapų.

10. Kiti dokumentai

11. Kultūros paveldo objekto būklės patikrinimo data 2009-02-13
(metai, mėnuo, diena)

vedėjo pavaduotojas

Darius Daunoras

vyriausioji specialistė

(aktą įforminusio asmens pareigų pavadinimas)

(parašas)

Monika Čekanauskaitė

(vardas ir pavardė)



Vaizdas iš ŠV



Vaizdas iš ŠV



Vaizdas iš Š (nuo Pavasario g. pusės)



Vaizdas iš Š



Vaizdas iš V



Vaizdas iš V



Vaizdas iš R



Vaizdas iš R



Vaizdas iš PV



Vaizdas iš PV



Vaizdas iš PV



P fasado fragmentas



Š fasado fragmentas



Š fasado fragmentas



V fasado fragmentas



P fasado fragmentas



V fasado fragmentas



V fasado fragmentas



Pamatų fragmentas ties įėjimu į rūšį R fasade



Įėjimas į rūšį R fasade



Fasado fragmentas V fasade



Fasado fragmentas R fasade



Fasado fragmentas V fasade



Fasado fragmentas R fasade



Fasado fragmentas V fasade



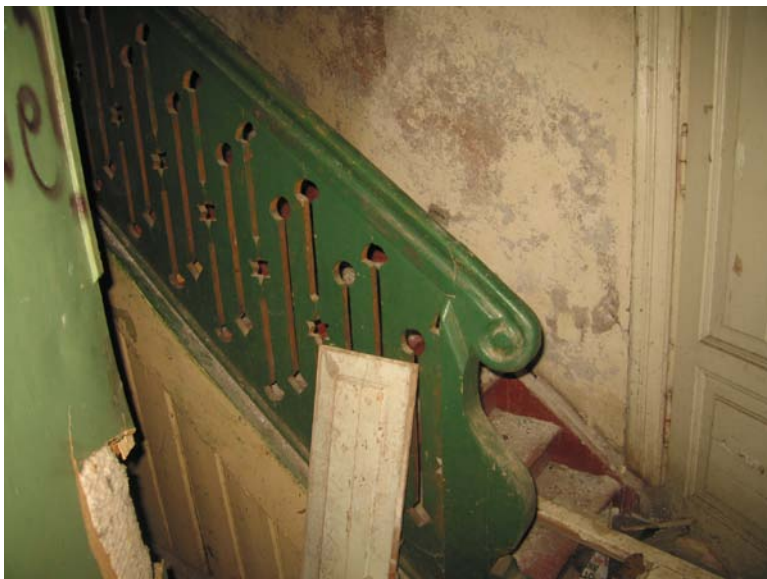
Fasado fragmentas V fasade



Fasado fragmentas P fasade



Fasado fragmentas P fasade



Laiptų turėklų fragmentas



Laiptų turėklų fragmentas



Vaizdas iš patalpos 1-12 į patalpą 1-11



Rūsio lubos



Laiptai patalpoje 1-1



Durys iš patalpos 1-1 į patalpą 1-20



Vaizdas patalpoje 1-6



Vaizdas iš patalpos 1-6 į patalpą 1-7



Vaizdas patalpoje 1-12



Vaizdas patalpoje 1-12