

(Kultūros paveldo objekto būklės patikrinimo akto forma)

Vilniaus miesto savivaldybės administracijos Miesto plėtros departamento

Kultūros paveldo skyrius

(dokumento sudarytojo pavadinimas)

**KULTŪROS PAVELDO OBJEKTO BŪKLĖS
PATIKRINIMO AKTAS**

2010-12-23 Nr. A631- (2.3.3.3.-MP4)
(data)

Vilnius
(užpildymo vieta)

I. BENDRIEJI KULTŪROS PAVELDO OBJEKTO DUOMENYS

1. Pavadinimas Namas, vad. Lietuvių labdarybės draugijos namu
2. Kultūros vertybių registro unikalus kodas 1050
3. Adresas Pilies g. 36, Vilnius
4. Valdytojas Vilniaus miesto savivaldybė
(vardas, pavardė, gyv. vieta, tel. numeris/juridinio asmens pavadinimas, teisinė forma, buveinė, kodas, tel. numeris)
5. Paskelbtas ar nepaskelbtas saugomu kultūros paveldo objektu paskelbtas valstybės saugomu
6. Ankstesnio būklės patikrinimo data ir akto numeris _____

**II. KULTŪROS PAVELDO OBJEKTO BŪKLĖS
DUOMENYS**

7. Kultūros paveldo objekto vertingosios savybės ir kiekvienos iš jų būklės apibūdinimas.

Istorinės namo vertingosios savybės:

šiame name 1928-1937 m. veikė Lietuvių labdarybės draugija.

Architektūrinės namo vertingosios savybės:

namo Pilies g. 36 pagrindinis fasadas formuoja dalį gatvės ištisinio užstatymo, kiti namai išsidėstę sklypo gilumoje, susideda iš kelių korpusų, užimančių visą kvartalą iki Rusų g. Sklypo planas netaisyklingas, uždaras, žemėjantis į rytus. Namas susideda iš dviejų sujungtų korpusų: v. korpuso ir p.v. korpuso. Po jais yra rūšiai su cilindriniais skliautais. Gyvenamos patalpos įvairaus dydžio, išdėstytos viena eile. P. kampe yra kvadratinė įvažiavimo anga. P.v. korpuso š. fasade yra dviaukštės galerijos su azūrinėmis metalinėmis tvorelėmis. Autentiški tūriai, aukštingumas, stogų forma ir dangų medžiagiškumas bei autentiškos konstrukcijos, fasadai, jų dekoras, langų rėmų medžiagiškumas ir skaidymas, kapitalinių sienų tinklas, architektūrinis ir polichrominis dekoras, rūšiai, skliautiniai perdenginiai.

Artimiausios supančios aplinkos kultūrinio kraštovaizdžio autentiškumas – Vilniaus senamiestis (unikalus objekto kodas Kultūros vertybių registre 16073).

Apžiūrėtose patalpose architektūrinės vertingosios savybės yra: kapitalinių sienų tinklas – būklė gera; laiptai ir jų dangos tipas (teracas) – būklė patenkinama; laiptų turėklų azūrinės metalo tvorelės – būklė patenkinama; plytų mūras ir tinkas – netyrinėta; segmentinių sparamų stačiakampės lango angos – būklė gera; lango rėmo medžiagiškumas (medis) ir skaidymas – būklė patenkinama; langų metaliniai užraktai visose patalpose iškyrus 46-2 ir 46-19 – būklė gera; medinių sijų perdangos tipas tarp II-ro ir III-čio aukštų – netyrinėta; medinių gegnių ir santvarų stogo konstrukcijos tipas – netyrinėta; arkos formos nišos frontonuose – būklė patenkinama

Apžiūrėtose rūšio patalpose architektūrinės vertingosios savybės yra: kapitalinių sienų tinklas – būklė gera; skliautiniai perdenginiai – būklė gera; plytų ir akmens mūras – netyrinėta; arkos patalpoje R4-4 – būklė gera; liunetės patalpose R4-4, R4-3, R4-2 – būklė gera.

8. Kultūros paveldo objekto būklės apibūdinimas

Apžiūrėtu patalpų būklė labai bloga. Dauguma pertvarų išgriauta, likusių sienų tinkas aptrupėjęs, glaistas ir dažai atsilupę, vietomis jų nelikę. Visur statybinis laužas. Medinės perdangos sutrūnijusios, kai kuriose patalpose likusios tik medinės sijos, kurių būklė labai bloga. Virš III-čio aukšto patalpų (išskyrus 46-26, 46-27, 46-22 ir 46-20) įrengta gelžbetoninė perdanga, o virš patalpų 46-26, 46-27, 46-22 ir 46-20 suguldytos perdangos metalinės sijos. Langai visose patalpose išlikę, jų būklė patenkinama.

I rūsi patenkama iš kiemo pusės esančiais laiptais arba per pastato Pilies g. 34 rūsio patalpas. Apžiūrėtose rūsio patalpose po 2000 m. darytas remontas. Sienos dažytos. Patalpose R4-2 ir R4-3 grindys dengtos akmens mases plytelėmis, R4-4 grindys dengtos laminato lentelėmis, o R4-4 patalpoje – medinėmis lentomis. Kai kur matyti atviro mūro fragmentai. Bendra rūsio patalpų būklė gera.

PRIDEDAMA:

9. Fotofiksacija 18 lapai.

10. Kiti dokumentai:

11. Kultūros paveldo objekto būklės patikrinimo data 2010-12-21
(metai, mėnuo, diena)

vyriausioji specialistė

(aktą įforminusio asmens pareigų pavadinimas)

(parašas)

Jolita Noreikienė

(vardas ir pavardė)



Pastato vaizdas nuo Pilies gatvės



Pastato kiemo fasado fragmentas



Įėjimo į patalpą durys



Plytelių dangos fragmentas ties įėjimu į patalpą



Vaizdas patalpoje 46-34



Vaizdas patalpoje 46-34



Vaizdas patalpoje 46-34



Laiptų turėklų fragmentas iš patalpos 46-33 link patalpos 46-6



Laiptų turėklų fragmentas patalpoje 46-6



Vaizdas patalpose 46-6 ir 46-2



Sąramos fragmentas tarp patalpos 46-6 ir patalpos 46-4 angos



Vaizdas patalpose 46-4 ir 46-5



Vaizdas patalpose 46-4 ir 46-5



Lubų fragmentas patalpose 46-4 ir 46-5



Langų metaliniai užraktai



Langų metaliniai užraktai



Vaizdas patalpose 46-9, 46-8 ir 46-3



Lubų fragmentas patalpose 46-9, 46-8 ir 46-3



Vaizdas iš patalpos 46-9 link patalpų 46-2 ir 46-6



Vaizdas patalpose 46-8, 46-3 ir 46-7



Vaizdas patalpoje 46-7



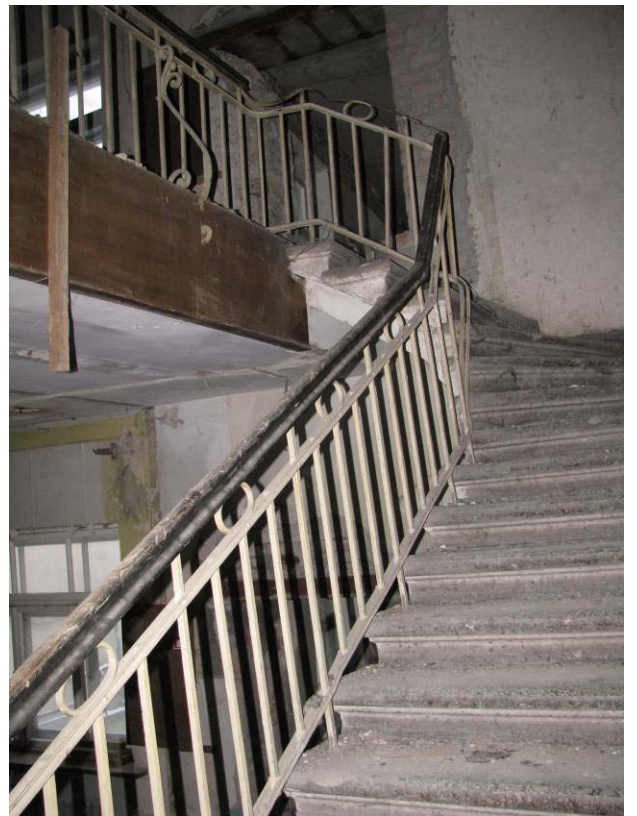
Vaizdas patalpoje 46-7, sėramos fragmentas virš angos į patalpą 46-1



Vaizdas patalpoje 46-1



Laiptinės fragmentas tarp II-ro ir III-čio aukštų



Laiptinės fragmentas tarp II-ro ir III-čio aukštų



Laiptinės sienos fragmentas tarp II-ro ir III-čio aukštų Turėklai patalpoje 46-20



Vaizdas patalpose 46-19 ir 46-20



Vaizdas patalpose 46-19 ir 46-20



Vaizdas patalpoje 46-16



Vaizdas patalpoje 46-16



Vaizdas patalpose 46-14 ir 46-15



Vaizdas patalpose 46-13 ir 46-12



Vaizdas pro patalpos 46-13 langą



Vaizdas pro patalpos 46-19 langą



Vaizdas patalpose 46-22, 46-26 ir 46-27



Lubų fragmentas patalpose 46-22, 46-2 ir 46-27



Vaizdas patalpose 46-22, 46-26 ir 46-27



Vaizdas patalpoje 46-22



Grindų fragmentas patalpoje 46-27



Mūro fragmentas patalpoje 46-26



Angos fragmentas tarp patalpos 46-26 ir 46-25



Vaizdas patalpoje 46-25



Vaizdas patalpoje 46-31



Vaizdas patalpose 46-217 ir 46-18



*Sąramos fragmentas virš angos į patalpas
46-17 ir 46-18*



Vaizdas pastogėje



Frontono fragmentas virš patalpos 46-27



Arkinė niša frontone



Vaizdas pastogėje virš patalpos 46-25



Fromtono fragmentas virš patalpos 46-25



Vaizdas pastogėje virš patalpų 46-26 ir 46-27



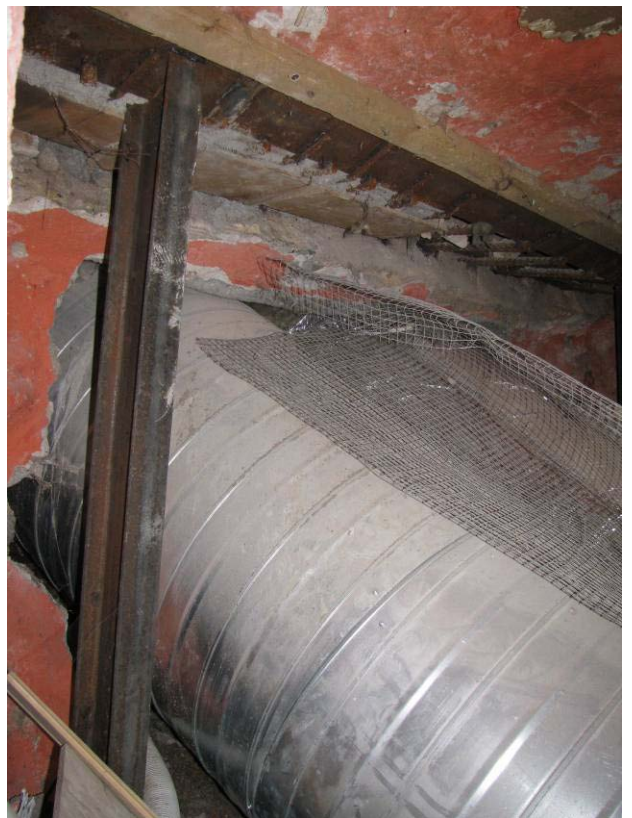
Medinės santvaros fragmentas pastogėje



Kiemo fasadas su įėjimu į rūšio patalpas



Laiptai į rūšio patalpas



Vaizdas patalpoje R4-1



Vaizdas patalpoje R4-2



Vaizdas patalpoje R4-2



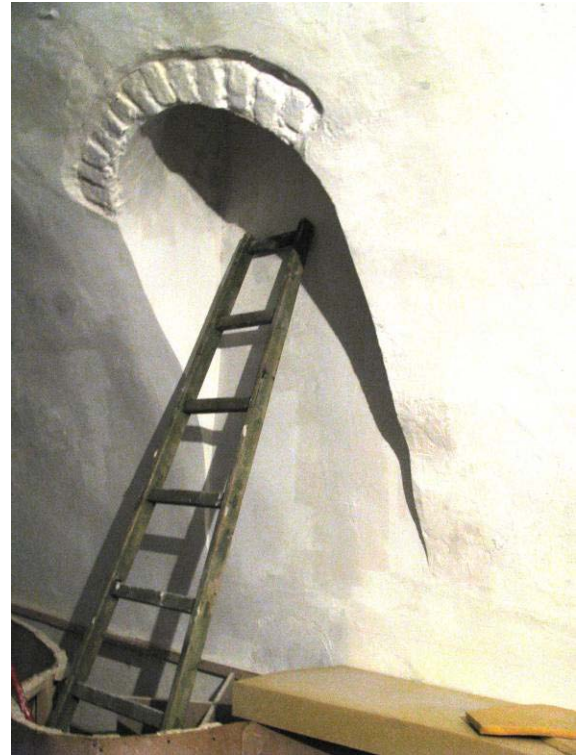
Vaizdas patalpoje R4-3 link patalpos R4-2



Vaizdas patalpoje R4-3



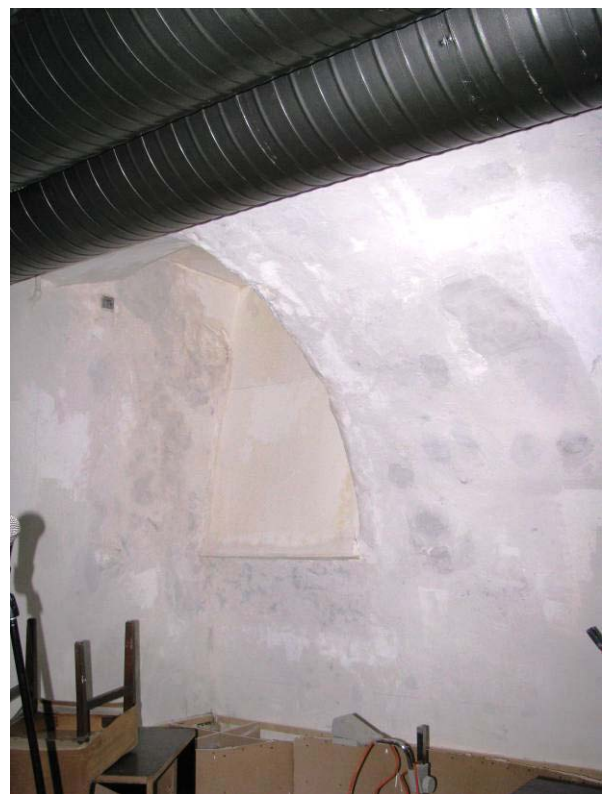
Vaizdas patalpoje R4-4



Vaizdas patalpoje R4-4, liUNETė.



Vaizdas patalpoje R4-4, durys į patalpą R4-3



Vaizdas patalpoje R4-4, buvusiuų laiptų vieta.



Akmens mūro fragmentas praējime iš patalpos R4-4 į patalpą R4-3



Vaizdas patalpoje R4-4



Vaizdas patalpoje R4-4



Vaizdas patalpoje R4-4



Plytų mūro fragmentas virš arkos patalpoje R4-4



Plytų mūro fragmentas virš arkos patalpoje R4-4



Vaizdas patalpoje R4-4



Vaizdas patalpoje R4-4



Akmens mūro fragmentas patalpoje R4-4



Vaizdas patalpoje R4-4