

(Kultūros paveldo objekto būklės patikrinimo akto forma)

Vilniaus senamiesčio atnaujinimo agentūra

(dokumento sudarytojo pavadinimas)

**KULTŪROS PAVELDO OBJEKTO BŪKLĖS PATIKRINIMO AKTAS**

2010-04- Nr. \_\_\_\_\_  
(data)

Vilnius  
(užpildymo vieta)

**I. BENDRIEJI KULTŪROS PAVELDO OBJEKTO DUOMENYS**

1. Pavadinimas Namas
2. Kultūros vertybių registro unikalus kodas 650
3. Adresas Pilies g. 8 / Bernardinų g. 1, Vilnius
4. Valdytojas \_\_\_\_\_  
(vardas, pavardė, gyv. vieta, tel. numeris/juridinio asmens pavadinimas, teisinė forma, buveinė, kodas, tel. numeris)
5. Paskelbtas ar nepaskelbtas saugomu kultūros paveldo objektu valstybės saugomas
6. Ankstesnio būklės patikrinimo data ir akto numeris \_\_\_\_\_

**II. KULTŪROS PAVELDO OBJEKTO BŪKLĖS DUOMENYS**

**7. Kultūros paveldo objekto vertingosios savybės ir kiekvienos iš jų būklės apibūdinimas**  
*Vertingosios savybės: tūris, vidaus kapitalinių sienų išplanavimas (rytų korpusė tik sienų liekanos), fasadų kompozicija ir dekoras, konstrukcijos: pamatai, skliautiniai perdengimai, mediniai perdengimai, išorės ir vidaus kapitalinės sienos su angomis ir nišomis, stogo konstrukcija (rytų ir šiaurės korpusuose), medžiagos, dekoruotos išorinės durys, interjere karnizai prie lubų, tinkas, atidengta ir neatidengta polichrominė tapyba, koklių krosnys.*

**8. Kultūros paveldo objekto būklės apibūdinimas** Gatvės korpuso fasadas(F1, F2): Ia. langai nauji vitrininiai, pakopos prie durų naujos akmeninės; IIa. langai nekeisti mediniai; IIIa. langai nauji mediniai, seno skaidymo. Virš IIIa. langų, centrinėje dalyje, fasado plokštuma ir karnizas pažeistas drėgmės, nutrupėję puošybos elementai(F3). Namų pravažiavimas: vartai seni mediniai, abipus pravažiavimo yra apsauginiai vartų akmenys(F4), pravažiavimas išklotas betoninėmis trinkelėmis su bazalto juosta per vidurį(F4, F5). Pravažiavimo dalis perdenginio plokščias su užapvalintais kampais, kita dalis-cilindrinis skliautas(F6). Pravažiavime yra dvi naujos aliumininės ir medinės konstrukcijų durys, vitrina kairėje pusėje(F6) ir senos durys dešinėje(F7) už kurių yra seni teraciniai laiptai į antrą aukštą(F8). Antrame aukšte išlikusi senų durų anga be varčių. Laiptinės sienos dengtos dažytais keraminėmis plytelėmis(F9). Stogas dengtas molio čerpėmis(F10). Gatvės korpuso kiemo fasado IIa. langai nekeisti, IIIa. langai nauji mediniai(F11). Kiemo 3 aukštų šiaurinio korpuso Ia. langai nauji plastikiniai, dalis su apsauginėmis žaliuzėmis. IIa. 3 langai nauji plastikiniai, vienas nepakeistas medinis(F12), sulaužytos durys į rūsi(F20). Š. korpuso 2 aukštų dalies Ia. 4 langai nauji mediniai ir 5 langai nauji plastikiniai. Kiemo korpuso stogo danga keraminių čerpių(F13), įrengti 8 plokštuminiai stoglangiai(F14). Rytinėje dalyje naujai suremontuotas korpusas su galerija antrame aukšte(F15). Kiemo danga: betoninės trinkelės, asfaltas, skaldytas akmuo(F16, F21).

PRIDEDAMA:

9. 2010 m. fotofiksacija 21 nuotrauka
10. Kiti dokumentai \_\_\_\_\_ lapai.
11. Kultūros paveldo objekto būklės patikrinimo data 2010-04  
(metai, mėnuo, diena)



F1



F2



F3



F4



F5



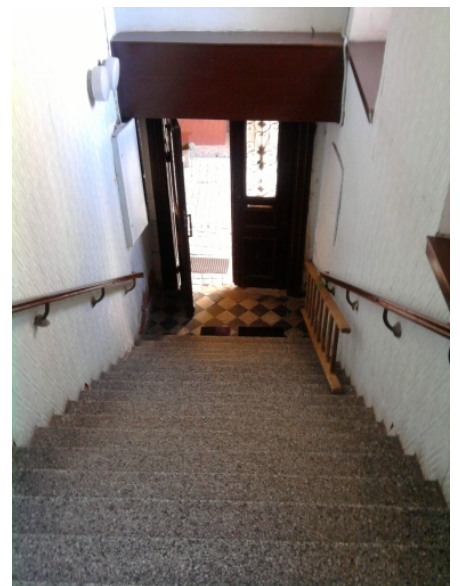
F6



F7



F8



F9



F10



F11



F12



F13



F14



F15



F16



F17



F18



F19



F20



F21