

(Kultūros paveldo objekto būklės patikrinimo akto forma)  
Vilniaus miesto savivaldybės administracijos Miesto plėtros departamento  
Kultūros paveldo skyrius  
(dokumento sudarytojo pavadinimas)

**KULTŪROS PAVELDO OBJEKTO BŪKLĖS  
PATIKRINIMO AKTAS**

2009-10-30 Nr. A 631 - (2.3.3.3 – MP4)  
(data)

Vilnius  
(užpildymo vieta)

**I. BENDRIEJI KULTŪROS PAVELDO OBJEKTO DUOMENYS**

1. Pavadinimas: Sapiegų rezidencijos rūmai
2. Kultūros vertybių registro unikalus kodas: 25771
3. Adresas: L. Sapiegos g. 13, Vilnius
4. Valdytojas: patikėjimo teise Kultūros paveldo departamentas prie Kultūros ministerijos (Šnipiškių g. 3 Vilnius, kodas 188692688)  
(vardas, pavardė, gyv. vieta, tel. numeris/juridinio asmens pavadinimas, teisinė forma, buveinė, kodas, tel. numeris)
5. Paskelbtas ar nepaskelbtas saugomu kultūros paveldo objektu: Valstybės saugomas
6. Ankstesnio būklės patikrinimo data ir akto numeris Kultūros paveldo departamento prie Kultūros ministerijos Nekilnojamojo kultūros paveldo vertinimo tarybos 2006 m. kovo 14 d. aktas Nr. KPD-RM-04

**II. KULTŪROS PAVELDO OBJEKTO BŪKLĖS  
DUOMENYS**

**7. Kultūros paveldo objekto vertingosios savybės ir kiekvienos iš jų būklės apibūdinimas:**

Rūmai pastatyti 1691 m., baroko stiliaus, remontuoti XVIII a. pab., rekonstruoti XIX a. pr. (pagal architekto Ž. Pusjė projektą), rekonstruoti XIX a. vid., 1927-1928 m.

Kultūros paveldo objekto vertingosios savybės:

tūris – tūris be R bokšto ir dalies 3 aukšto (pakitimams nustatyti ir vertingosiosms savybėms patikslinti reikalingos architektūros tyrimų išvados); išplanavimas – kapitalinių sienų struktūra (pakitimams nustatyti ir vertingosiosms savybėms patikslinti reikalingos architektūros tyrimų išvados); sienų angos, nišos (pakitimams nustatyti ir vertingosiosms savybėms patikslinti reikalingos architektūros tyrimų išvados); fasadų architektūrinis sprendimas, fasadų kompozicija – barokas (pakitimams nustatyti ir vertingosiosms savybėms patikslinti reikalingos architektūros tyrimų išvados); Š ir P arkados (užmūryto; pakitimams nustatyti ir vertingosiosms savybėms patikslinti reikalingos architektūros tyrimų išvados); karnizai (vietomis nutrupėję; pakitimams nustatyti ir vertingosiosms savybėms patikslinti reikalingos architektūros tyrimų išvados); langų apvadai, sandrikai (išliko); piliastrai (vietomis nutrupėję); fasadų tinkas (vietomis nutrupėjęs); fasadų rūstavimas (išliko); konstrukcijos – pamatai (netyrinėti); kapitalinės sienos – mūrinės (išliko); skliautiniai perdenginiai (išliko; pakitimams nustatyti ir vertingosiosms savybėms patikslinti reikalingos architektūros tyrimų išvados); sraiginių laiptų vietos (matomos); sienų apdaila – sienų tinko tipas (pakitimams nustatyti ir vertingosiosms savybėms patikslinti reikalingos fizinių tyrimų išvados); skliautų tinko tipas ( pakitimams nustatyti ir vertingosiosms savybėms patikslinti reikalingos fizinių tyrimų išvados); dekoras (pakitimams nustatyti ir vertingosiosms savybėms patikslinti reikalingos polichromijos tyrimų išvados); grindų danga (pakitimams nustatyti ir vertingosiosms savybėms patikslinti reikalingos architektūros tyrimų išvados); pirminė ir istoriškai susiklosčiusi paskirtis – reprezentacinė.

Prieš vykdant pastato remonto ar rekonstrukcijos darbus, atlikti detalius fizinius tyrimus, tikslinti vertingąsias savybes.

**8. Kultūros paveldo objekto būklės apibūdinimas:**

Pastato konstrukcijų (pamatų, sienų, skliautinių perdangių) fizinei būklei nustatyti reikalingi tyrimai. Vizualiai apžiūrėto pastato būklė bloga (dažai nusilupę, tinkas vietomis nubyrėjęs ypač ties lietavamzdžiais, dalis lipdinių sunykę). Vidaus patalpų būklė bloga (laiptų nėra, dalis grindų išplėšta). Atliekant architektūros tyrimus sienose paliktos zondavimų žymės. Pirmo aukšto patalpos 1-3, 1-5, 1-6 bei rūšio patalpos neapžiūrėtos

PRIDEDAMA:

9. Fotofiksacija 42 lapai.

10. Kiti dokumentai

11. Kultūros paveldo objekto būklės patikrinimo data: 2009-10-16  
(metai, mėnuo, diena)

vyriausioji specialistė

(aktą įforminusio asmens pareigų pavadinimas)

\_\_\_\_\_

(parašas)

Monika Čekauskaitė

(vardas ir pavardė)

vyriausioji specialistė

(aktą įforminusio asmens pareigų pavadinimas)

\_\_\_\_\_

(parašas)

Živilė Ratavičiūtė

(vardas ir pavardė)



**Rūmų šiaurinis fasadas**



**Šiaurinio fasado fragmentas**



**Šiaurinio fasado fragmentas**



**Šiaurinio fasado fragmentas**



**Dekoras po antro aukšto langu šiauriniame fasade**



**Dekoras po antro aukšto langu šiauriniame fasade**



**Dekoras po antro aukšto langu šiauriniame fasade**



**Dekoras po antro aukšto langu šiauriniame fasade**



**Šiaurinio fasado fragmentas - rizalitas**



**Rizalito pirmo a. dekoras**



**Rizalito antro a. dekoras**



**Šiaurinio fasado fragmentas - rizalitas**



**Rizalito antro a. dekoras**



**Rizalito pirmo a. dekoras**



**Rytinis bokštas**



**Šiaurinio fasado rizalitas ir jungtis su bokštu**



**Rytinis bokštas ir jungtis su pastatu**



**Rytinis bokštas ir jungtis su pastatu**



**Rytinis bokštas ir jungtis su rūmais pietinėje dalyje**



**Pietinio fasado fragmentas**



**Pietinio fasado fragmentas**



**Pietinio fasado fragmentas**





**Rizalitas pietiniame fasade**



**Rizalito pietiniame fasade fragmentas**



**Rizalito antro a. dekoras**





**Vakarinis fasadas L.Sapiegos g.**



**Vakarinio ir pietinio fasadų fragmentas**



**Vakarinis fasadas L.Sapiegos g.**



**Vakarinio fasado fragmentas**



**Vakarinio fasado fragmentas**



**Antro a. langų dekoras**



**Pirmo a. langų dekoras**



**Vakarinio fasado fragmentas – pagrindinis įėjimas į rūmus**



**Antro a. lango dekoras virš įėjimo durų**



**Vakarinio fasado pirmo a. langų dekoras**



**Vakarinio fasado pirmo a. langų dekoras**



**Vakarinio fasado antro a. langų dekoras**



**Vakarinio fasado antro a. langų dekoras**



**Vakarinio fasado pirmo a. langų dekoras**



**Vakarinio ir pietinio fasadų fragmentai**



**Vakarinio fasado antro a. langų dekoras**



**Vaizdas patalpoje 1-1**



**Vaizdas patalpoje 1-1**



**Vaizdas patalpoje 1-1**



**Skliauto fragmentas patalpoje 1-1**



**Skliauto fragmentas patalpoje 1-1**



**Vaizdas laiptinėje (1-23, 1-22)**



**Vaizdas laiptinėje (1-23, 1-22, 2-9, 3-7)**



**Vaizdas laiptinėje (1-23, 1-22)**



**Vaizdas patalpoje 1-2**



**Vaizdas patalpoje 1-20**



**Vaizdas patalpoje 1-2**



**Vaizdas patalpoje 1-20**





**Vaizdas patalpoje 1-9**



**Vaizdas patalpoje 1-8**



**Vaizdas patalpoje 1-9**



**Vaizdas patalpoje 1-8**



**Vaizdas patalpoje 1-13**



**Skliautas patalpoje 1-13**



**Skliauto patalpoje 1-11 fragmentas**



**Skliauto patalpoje 1-11 fragmentas**



**Patalpos 1-18 fragmentas**



**Patalpos 1-18 fragmentas**



**Skliauto fragmentas patalpoje 1-18**



**Niša patalpoje 1-18**



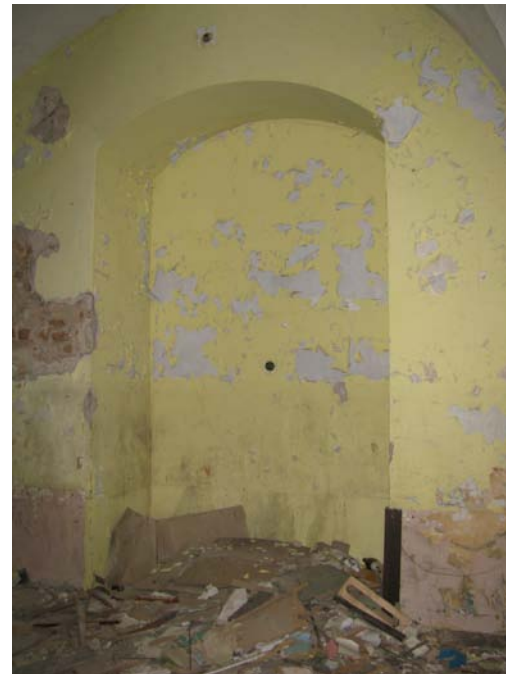
**Vaizdas patalpoje 1-19**



**Vaizdas patalpoje 1-19**



**Vaizdas patalpoje 1-19**



**Niša patalpoje 1-19**



**Vaizdas patalpoje 1-21**



**Vaizdas patalpoje 1-21**



**Skliautų patalpoje 1-21 fragmentas**



**Vaizdas patalpoje 1-20**



**Vaizdas patalpoje 1-24**



**Niša patalpoje 1-24**



**Skliautų patalpoje 1-24 fragmentas**



**Skliautų patalpoje 1-24 fragmentas**



**Patalpos 1-24 fragmentas**



**Vaizdas patalpoje 1-25**



**Vaizdas patalpoje 1-25**



**Vaizdas patalpoje 1-25**



**Niša patalpoje 1-27**



**Vaizdas laiptinēje (1-23, 3-7)**



**Vaizdas patalpoje 2-1**



**Vaizdas laiptinēje (1-23, 3-7)**



**Vaizdas patalpoje 2-1**





**Lentelė virš durų patalpoje 2-1**



**Lentelė virš durų patalpoje 2-1**



**Lentelė virš durų patalpoje 2-1**



**Vaizdas patalpoje 2-19**



**Niša patalpoje 2-19**



**Vaizdas patalpoje 2-19**



**Niša patalpoje 2-22**



**Vaizdas patalpoje 2-3**



**Patalpos 2-3 fragmentas**



**Vaizdas patalpoje 2-3**



**Niša patalpoje 2-3**



**Vaizdas patalpoje 2-4**



**Vaizdas patalpoje 2-1**



**Vaizdas patalpoje 2-4**



**Patekimas iš antro a. patalpos 2-4 į trečią a.**



**Vaizdas patalpoje 2-6**



**Vaizdas iš patalpos 2-6 į patalpą 2-7**



**Vaizdas patalpoje 2-7**



**Vaizdas iš patalpos 2-6 į patalpą 2-7**



**Lubos patalpoje 2-10**



**Vaizdas patalpoje 2-10**



**Lubos patalpoje 2-10**



**Vaizdas patalpoje 2-5**



**Vaizdas laiptinėje (2-9, 3-7)**



**Vaizdas laiptinėje (2-9, 1-10)**



**Vaizdas laiptinėje (2-9, 3-7)**



**Vaizdas laiptinėje (2-9, 3-7)**



**Vaizdas patalpoje 3-9**



**Vaizdas patalpoje 3-9**



**Vaizdas patalpoje 3-9**



**Vaizdas patalpoje 3-9**





**Patalpos 3-10 fragmentas**



**Lubų patalpoje 3-9 fragmentas**



**Vaizdas iš patalpos 3-9 į patalpą 3-8**



**Lubų patalpoje 3-10 fragmentas**



**Patalpos 2-18 fragmentas**



**Lentelė patalpoje 2-18**



**Patalpos 2-18 fragmentas**



**Zondažas patalpoje 2-18**



**Patalpos 2-16 fragmentas**



**Patalpos 2-16 fragmentas**



**Patalpos 2-16 fragmentas**



**Patalpos 2-16 fragmentas**



**Vaizdas patalpoje 3-1**



**Vaizdas patalpoje 3-1**



**Patekimo iš antro a. į trečio a. patalpą 3-4 anga**



**Patalpos 3-2 fragmentas**



**Patalpos 3-2 fragmentas**



**Vaizdas patalpoje 3-6**



**Patalpos 3-2 fragmentas**



**Vaizdas patalpoje 3-6**



**Siena patalpoje 3-6**



**Vaizdas patalpoje 3-5**



**Vaizdas patalpoje 3-5**



**Vaizdas patalpoje 3-6**



**Vaizdas patalpoje 3-4**



**Vaizdas patalpoje 3-4**



**Vaizdas patalpoje 3-4**



**Vaizdas iš patalpos 3-6 į patalpą 3-5**



**Vaizdas patalpoje 3-9**



**Vaizdas patalpoje 3-9**



**Vaizdas patalpoje 3-9**



**Vaizdas iš patalpos 3-9 į patalpą 3-8**





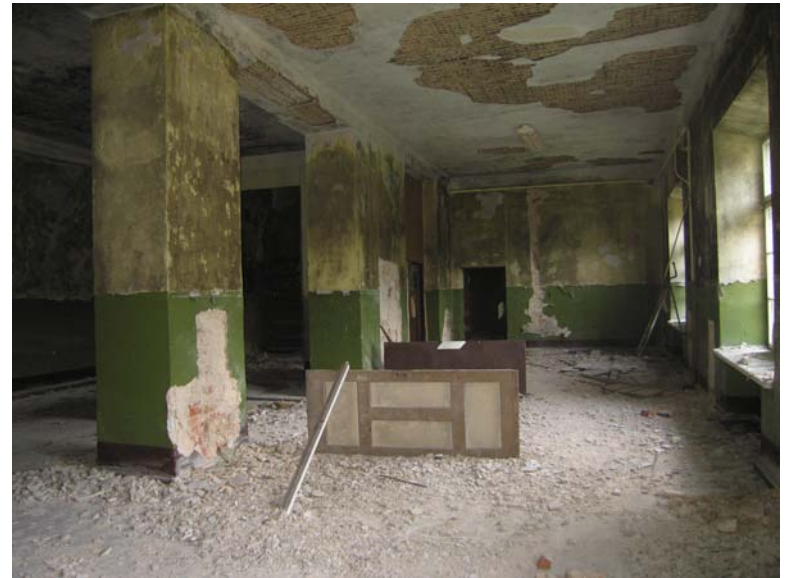
**Vaizdas patalpoje 3-14**



**Vaizdas patalpoje 3-13**



**Vaizdas patalpoje 3-13**



**Vaizdas patalpoje 3-13**



**Vaizdas patalpoje 3-14**



**Niša patalpoje 3-11**



**Vaizdas patalpoje 3-8**



**Vaizdas patalpoje 3-11**