

(Kultūros paveldo objekto būklės patikrinimo akto forma)
Vilniaus miesto savivaldybės administracijos Miesto plėtros departamento
Kultūros paveldo apsaugos skyrius
(dokumento sudarytojo pavadinimas)

**KULTŪROS PAVELDO OBJEKTO BŪKLĖS
PATIKRINIMO AKTAS**

2011-08- Nr. A 631 - (2.3.3.3 – MP4)
(data, numeris)

Vilnius
(užpildymo vieta)

I. BENDRIEJI KULTŪROS PAVELDO OBJEKTO DUOMENYS

1. **Pavadinimas:** Vienuolyno namas (Vilniaus senosios reguloskarmelių vienuolyno statinių ansamblis) .
2. **Kultūros vertybių registro unikalus kodas:** 28124 (1035) .
3. **Adresas:** Vilniaus m. sav., Vilniaus m., Sirvydo g. 4 .
4. **Valdytojas:** nuosavybės teisė Lietuvos Respublika .
(vardas, pavardė, gyv. vieta, tel. numeris/juridinio asmens pavadinimas, teisinė forma, buveinė, kodas, tel. numeris)
5. **Paskelbtas ar nepaskelbtas saugomu kultūros paveldo objektu:** Valstybės saugomas .
6. **Ankstesnio būklės patikrinimo data ir akto numeris:** - .

**II. KULTŪROS PAVELDO OBJEKTO BŪKLĖS
DUOMENYS**

7. **Kultūros paveldo objekto vertingosios savybės ir kiekvienos iš jų būklės apibūdinimas:** pastatas – baroko epochos stiliaus, pastatytas 1506 m., XVII a. I p. – XVII a. – II p., XVIII a., rekonstruotas XIX a. šiaurės vakarų korpusas, vakarų korpuso antrajame aukšte įrengta salė. **Architektūrinės vertingosios savybės:** aukštų išplanavimas – kapitalinių sienų tinklas (netyrinėta); sienų angos, nišos (netyrinėta); vidaus patalpų durų, langų angos (netyrinėta); inžinerinė įranga - krosnys (netyrinėta); stalių ir kiti gaminiai - medinės įsprūdinės vienvėrės ir dvivėrės vidaus durys (netyrinėta); medinės įsprūdinės sieninių spintų durys su mediniais apvadais ir mediniais sandrikais viršuje (netyrinėta); langų medinės konstrukcijos ir jų skaidymas (netyrinėta); grindų, laiptų pakopų danga ar dangos medžiaga (netyrinėta), patalpos Nr. 2-42 dekoru elementai (netyrinėta); konstrukcijos – kryžminiai, cilindriniai skliautai. **Bendros viso pastato vertingosios savybės nurodytos Kultūros vertybės pagrindiniame dosjė. Prieš vykdant pastato ar vidaus patalpų restauravimo, rekonstravimo, remonto ar kitus tvarkybos darbus, vertingąsias savybes būtina tikslinti remiantis tyrimų duomenimis.**

8. **Kultūros paveldo objekto būklės apibūdinimas:** Vizualiai apžiūrė jus patalpų būklė – gera.

PRIDEDAMA:

9. Fotofiksacija: 22 lapai .

10. Kiti dokumentai:

11. Kultūros paveldo objekto būklės patikrinimo data: 2011-08-03 .
(metai, mėnuo, diena)

vyriausiasis specialistas
(aktą įforminusio asmens pareigų pavadinimas)

(parašas)

Sigitas Kasteckas
(vardas ir pavardė)



1. V fasadas



2. Kiemo R ir P fasadai



3. Kiemo P ir V fasadai



4. V ir bažnyčios fasadai



5. R fasado fragmentas



6. R fasado fragmentas



7. R fasado fragmentas



8. Š fasado fragmentas



9. Š fasado fragmentas



10. Tvara su vartais



11. Š fasado fragmentas



12. Cokolinio a. patalpos



13. Cokolinio a. patalpos



14. Cokolinio a. patalpos



15. Cokolinio a. patalpos



16. Cokolinio a. patalpos



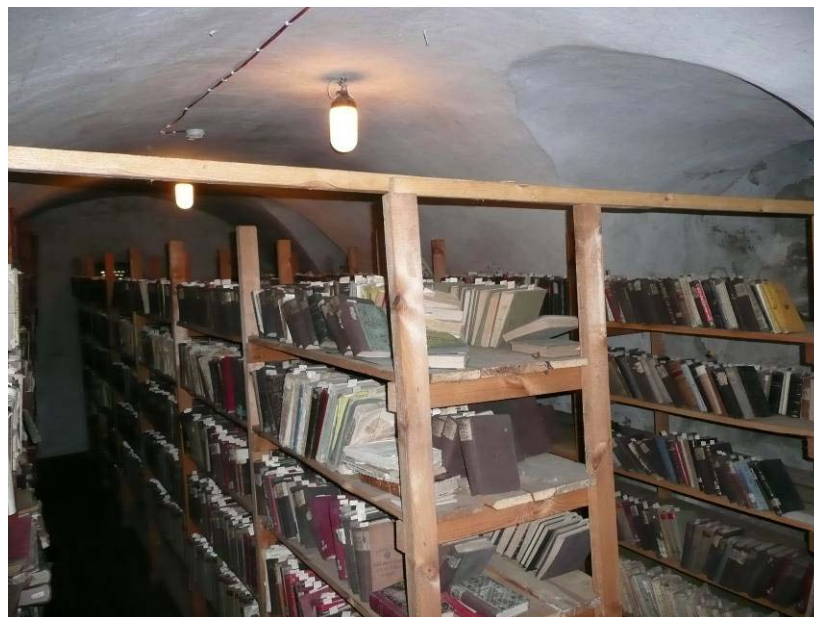
17. Cokolinio a. patalpos



18. Cokolinio a. patalpos



19. Cokolinio a. patalpos



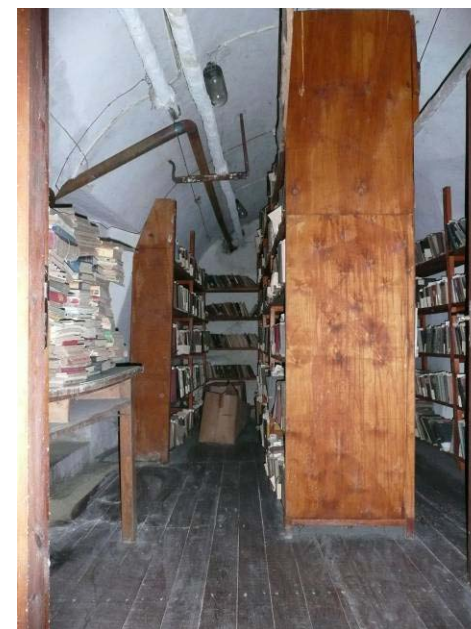
20. Cokolinio a. patalpos



21. Cokolinio a. patalpos



22. Cokolinio a. patalpos



23. Cokolinio a. patalpos



24. Cokolinio a. patalpos



25. Cokolinio a. patalpos



26. Patalpa Nr. 1-16



27. Patalpa Nr. 1-16



28. Patalpa Nr. 1-16



29. Patalpa Nr. 1-16



30. Patalpa Nr. 1-24



31. Patalpa Nr. 1-24



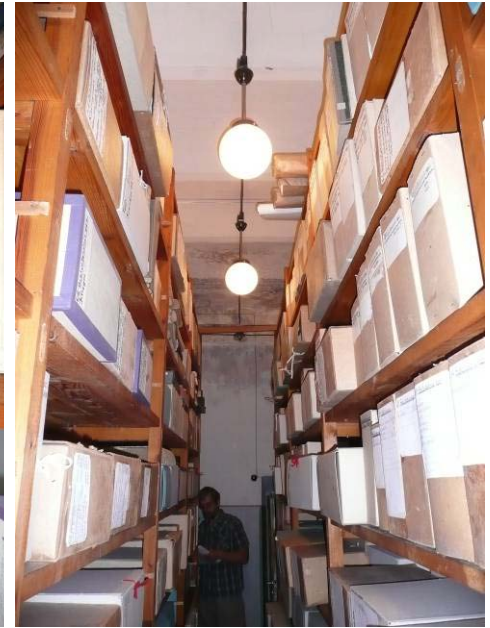
32. Patalpa Nr. 1-24



33. Patalpa Nr. 1-37



34. Patalpa Nr. 1-23



35. Patalpa Nr. 1-23



36. Patalpa Nr. 1-23



37. Patalpa Nr. 1-37



38. Patalpa Nr. 1-38



39. Patalpa Nr. 1-40



40. Patalpa Nr. 1-31



41. Patalpa Nr. 1-31



42. Patalpa Nr. 1-33



43. Patalpa Nr. 1-33



44. Patalpa Nr. 1-37



45. Patalpa Nr. 1-37



46. Patalpa Nr. 1-45



47. Patalpa Nr. 1-45



48. Patalpa Nr. 1-45



49. Patalpa Nr. 1-45



50. Patalpa Nr. 1-45



51. Patalpa Nr. 1-45



52. Patalpa Nr. 1-45



53. Patalpa Nr. 1-45



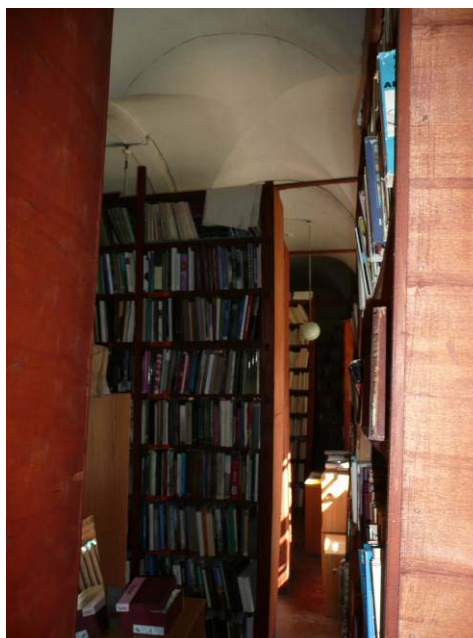
54. Patalpa Nr. 1-45



55. Patalpa Nr. 1-44



56. Patalpa Nr. 1-43



57. Patalpa Nr. 1-43



58. Patalpa Nr. 1-43



59. Patalpa Nr. 1-43



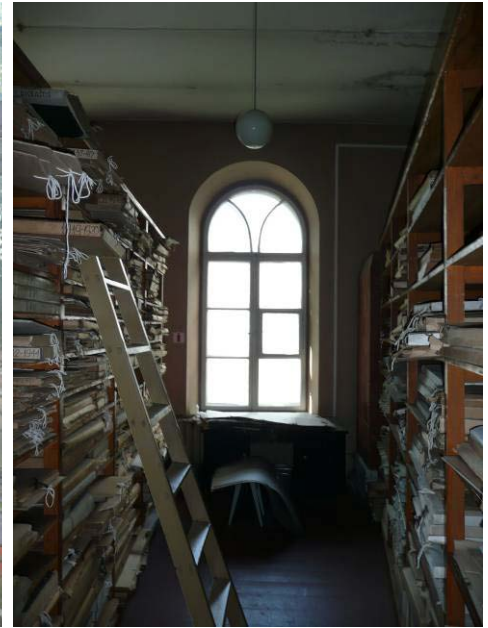
60. Patalpa Nr. 1-45



61. Patalpa Nr. 1-47



62. Patalpa Nr. 1-47



63. Patalpa Nr. 1-17



64. Patalpa Nr. 1-17



65. Patalpa Nr. 1-17



66. Patalpa Nr. 1-17



67. Patalpa Nr. 1-17



68. Patalpa Nr. 1-37



69. Patalpa Nr. 1-37



70. Patalpa Nr. 1-19



71. Patalpa Nr. 1-19



72. Patalpa Nr. 1-18



73. Patalpa Nr. 1-15



74. Patalpa Nr. 1-17



75. Patalpa Nr. 1-17



76. Patalpa Nr. 1-17



77. Patalpa Nr. 1-17



78.



79.



80.



81. Patalpa Nr. 1-12



82. Patalpa Nr. 1-12



83. Patalpa Nr. 1-12



84. Patalpa Nr. 1-12



85. Patalpa Nr. 1-11



86. Patalpa Nr. 1-11



87. Patalpa Nr. 1-10



88. Patalpa Nr. 1-8



89. Patalpa Nr. 1-8



90. Patalpa Nr. 1-15



91. Patalpa Nr. 1-50



92. Patalpa Nr. 1-50



93. Patalpa Nr. 1-50



94. Patalpa Nr. 1-51



95. Patalpa Nr. 1-51



96. Patalpa Nr. 1-49



97. Patalpa Nr. 1-7



98. Patalpa Nr. 1-7



99. Patalpa Nr. 1-7



100. Laiptinė iš pat. Nr. 1-3



101. Laiptinė iš pat. Nr. 1-3



102. Laiptinė iš pat. Nr. 1-3



103. Laiptinė iš pat. Nr. 1-3



104. Laiptinė iš pat. Nr. 1-3



105. Patalpa Nr. 1-3



106. Patalpa Nr. 1-3



107.



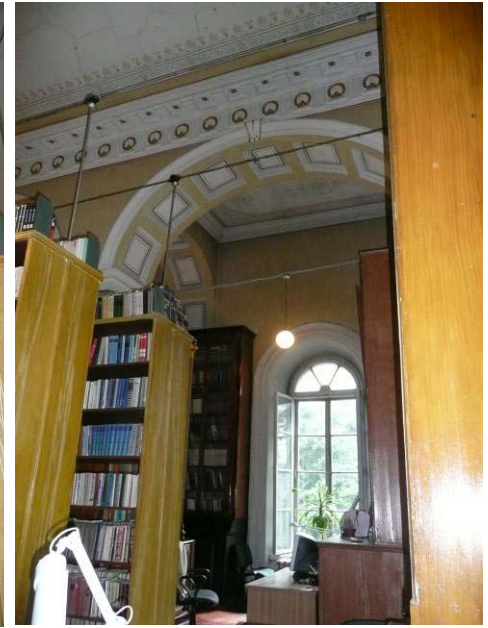
108. Patalpa Nr. 2-42



109. Patalpa Nr. 2-42



110. Patalpa Nr. 2-42



111. Patalpa Nr. 2-42



112. Patalpa Nr. 2-42



113. Patalpa Nr. 2-42



114. Patalpa Nr. 2-42



115. Patalpa Nr. 2-42



116. Patalpa Nr. 2-42



117. Patalpa Nr. 2-42



118. Patalpa Nr. 2-42



119. Patalpa Nr. 2-36



120. Patalpa Nr. 2-49



121. Patalpa Nr. 2-54



122. Patalpa Nr. 2-54



123. Patalpa Nr. 2-54



124. Patalpa Nr. 2-17



125. Patalpa Nr. 2-17



126. Patalpa Nr. 2-54



127. Patalpa Nr. 2-54



128. Patalpa Nr. 2-53



129. Patalpa Nr. 2-53



130. Patalpa Nr. 2-53



131. Patalpa Nr. 2-53



132. Patalpa Nr. 2-50



133. Patalpa Nr. 2-2



134. Patalpa Nr. 2-2



135. Patalpa Nr. 2-2



136. Patalpa Nr. 2-1



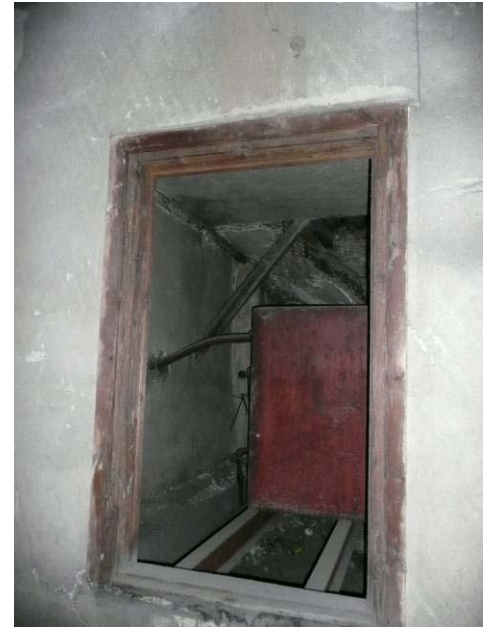
137. Patalpa Nr. 2-1



138.



139. Laiptai į pastogę



140. Pastogės patalpos



141. Pastogės patalpos



142. Pastogės patalpos



143. Pastogės patalpos



144. Pastogės patalpos