

(Kultūros paveldo objekto būklės patikrinimo akto forma)

Vilniaus senamiesčio atnaujinimo agentūra

(dokumento sudarytojo pavadinimas)

KULTŪROS PAVELDO OBJEKTO BŪKLĖS PATIKRINIMO AKTAS

2014 – 02 Nr. _____

(data)

Vilnius

(užpildymo vieta)

I. BENDRIEJI KULTŪROS PAVELDO OBJEKTO DUOMENYS

1. Pavadinimas Namas
2. Kultūros vertybių registro unikalus kodas 27981
3. Adresas Teatro g. 10
4. Valdytojas _____
(vardas, pavardė, gyv. vieta, tel. numeris/juridinio asmens pavadinimas, teisinė forma, buveinė, kodas, tel. numeris)
5. Paskelbtas ar nepaskelbtas saugomu kultūros paveldo objektu valstybės saugomas
6. Ankstesnio būklės patikrinimo data ir akto numeris _____

II. KULTŪROS PAVELDO OBJEKTO BŪKLĖS DUOMENYS

7. Kultūros paveldo objekto vertingosios savybės ir kiekvienos iš jų būklės apibūdinimas:

tūris – kompaktinis, stačiakampio plano su rizalitu V fasade, 4 a. su pusrūsiu (būklė patenkinama); stogo forma – dvišlaitė, rizalito – trišlaitė (būklė patenkinama); kiti stogo elementai – R laiptinės kupolinis stoglangis (būklė patenkinama; V fasade įrengti tūriniai stoglangiai);

išplanavimas – kapitalinių sienų tinklas; sienų angos – R fasado stačiakampės langų ir durų angos (būklė gera); V fasado stačiakampės langų ir durų angos su pleištinėmis sraptomis (būklė patenkinama); stačiakampė įvažiavimo anga (būklė patenkinama); R fasado pusapskritė ir stačiakampės nišos (būklė gera); R laiptinės I a. arkinė anga su profiliuotais angokraščiais (būklė patenkinama);

fasadų architektūrinis sprendimas – architektūrinio sprendimo visuma (būklė gera); fasadų architektūros tūrinės detalės – V fasado stačiakampio plano nusklembtais kampais rizalitas (būklė patenkinama); R fasado vidurinis tariamasis rizalitas ir jo laiptuotas atikas su profiliuotais karnizais, tinko dekoru bei dekoratyviais akroterijais kraštuose (būklė patenkinama); R fasado šoniniai tariamieji rizalantai ir jų lenkti atikai su profiliuotais karnizais, tinko dekoru ir dekoratyviais akroterijais centre (būklė patenkinama); R fasado II-IV a. šeši lenktų formų balkonai su dekoratyviais metaliniais turėklais (būklė patenkinama); R fasado portalo užapvalinti teraco laiptai su užrašu „1914“ (būklė patenkinama);

konstrukcijos – pamatas su tinkuotu plytų mūro cokoliu (pamatas netyrinėtas; cokolio būklė patenkinama); plytų mūro V siena ir tinkuoto plytų mūro Š, R, P sienos (būklė patenkinama); perdangos (netyrinėta); stogo konstrukcija (netyrinėta); funkcinė įranga – V ir R vidaus laiptai su metaliniais turėklais ir mediniais porankiais (būklė patenkinama); stalių ir kiti gaminiai – R fasado ir laiptinės I a. drožyba dekoruotos medinės įsprūdinės, dvivėrės, stiklintos durys su viršlangiais (būklė patenkinama); V fasado medinės įsprūdinės, dvivėrės durys su viršlangiu (būklė patenkinama); laiptinių vidaus medinės įsprūdinės dvivėrės ir vienvėrės durys (daugelis durų pakeistos; būklė patenkinama); V fasado langų medinės konstrukcijos ir skaidymo tipas (daugelis langų pakeisti; būklė patenkinama);

vidaus dekoras – R laiptinės I ir IV a. profiliuoti karnizai (būklė patenkinama); R laiptinės I a. prieangio sienų rustai (būklė patenkinama); grindų, laiptų pakopų danga ar dangos medžiaga – R laiptinės profiliuoti teraco laiptai ir kelių spalvų metlacho plytelių geometriniu ornamentu dekoruotos laiptinės aikštelės (būklė patenkinama);

artimiausios supančios aplinkos kultūrinio kraštovaizdžio autentiškumas – patenka į Vilniaus senojo miesto vietą su priemiesčiais 25504, A1610K; Vilniaus senamiesčio teritorija 16073, UIP, URI;

8. Kultūros paveldo objekto būklės apibūdinimas Pastatas yra keturių aukštų, su cokoliniu aukštu gatvės pusėje ir mansardinio aukštu(F1, F13). Gatvės fasadas tinkuotas, visi langai pakeisti(F2-3). Gatvės fasade į cokolinio aukšto patalpas patenkama iš prieduobių(F4-6). Fasado centre yra įėjimas į pastatą su senomis durimis(F7). Šiaurinis fasadas tinkuotas, be langų(F8). Pastato šiaurinėje dalyje yra įvažiavimas į kiemą (be varčių)(F9). Pravažiavimo danga – asfaltas(F10), perdanga plokščia betoninė(F11). Pravažiavime įrengta prieduobė su įėjimu į cokolinio aukšto patalpas(F12). Kiemo

(rytinis) fasadas geltonų p[lytu, netinkuotas(F13- 14). I kiemo puse, ant stogo įrengti tūriniai stoglangiai(F15-16). Kiemo fasade yra trys balkonai su metalinėm tvorelėm(F17). Lietaus vanduo nuo syogo gatvės fasade nuvestas į lietaus kanalizaciją(F5-6), kieme nuvestas ant kiemo dangos(F18-20). Kiemo danga – asfaltas(F21).

PRIDEDAMA:

9. Fotofiksacija 2014 m. 21 nuotrauka

10. Kiti dokumentai _____ lapai.

11. Kultūros paveldo objekto būklės patikrinimo data 2014-03
(metai, mėnuo, diena)

Vyr. inž.
(aktą įforminusio asmens pareigų pavadinimas)

(parašas)

Kęstutis Masaitis
(vardas ir pavardė)



F1



F2



F3



F4



F5



F6



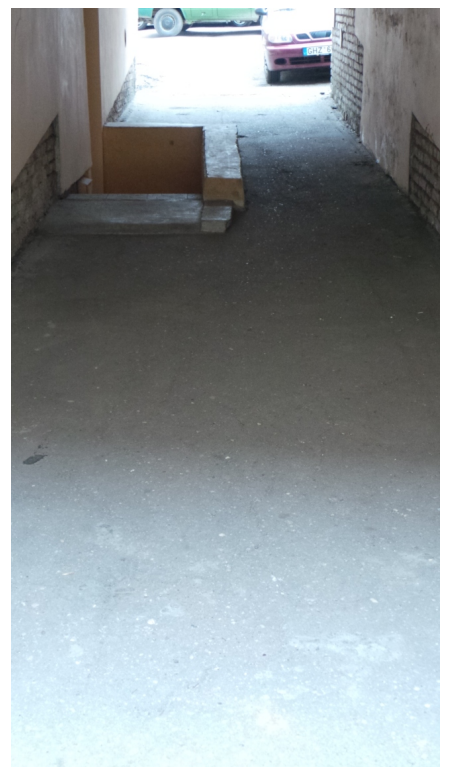
F7



F8



F9



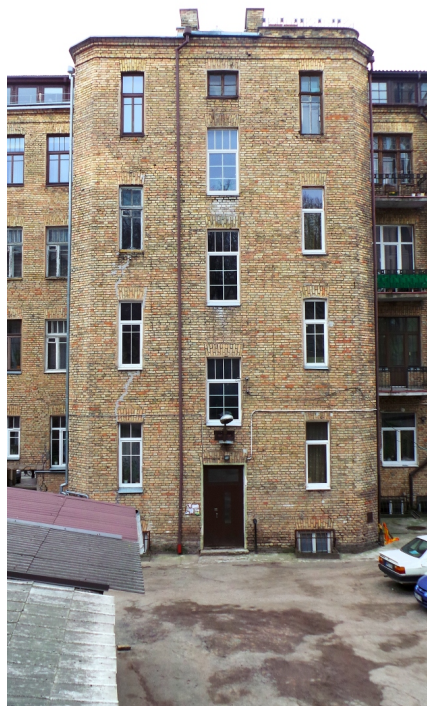
F10



F11



F12



F14



F13



F15



F16



F17



F18



F19



F20



F21