

(Kultūros paveldo objekto būklės patikrinimo akto forma)

Vilniaus senamiesčio atnaujinimo agentūra

(dokumento sudarytojo pavadinimas)

KULTŪROS PAVELDO OBJEKTO BŪKLĖS PATIKRINIMO AKTAS

2014 – 04 Nr. _____

(data)

Vilnius

(užpildymo vieta)

I. BENDRIEJI KULTŪROS PAVELDO OBJEKTO DUOMENYS

1. Pavadinimas Namų komplekso antras namas
2. Kultūros vertybių registro unikalus kodas 28278
3. Adresas Tilto g. 8/Liauksmينو 3
4. Valdytojas _____
(vardas, pavardė, gyv. vieta, tel. numeris/juridinio asmens pavadinimas, teisinė forma, buveinė, kodas, tel. numeris)
5. Paskelbtas ar nepaskelbtas saugomu kultūros paveldo objektu valstybės saugomas
6. Ankstesnio būklės patikrinimo data ir akto numeris _____

II. KULTŪROS PAVELDO OBJEKTO BŪKLĖS DUOMENYS

7. Kultūros paveldo objekto vertingosios savybės ir kiekvienos iš jų būklės apibūdinimas:

PASTABA. Prieš tvarkymo darbus atlikti namo istorinius fizinius tyrimus. Daugelyje butų šiuo metu įrengti ofisai, vertingųjų savybių nustatyti nepavyko dėl pakabinamų lubų, naujai paklotų grindų dangų. I kelių butų patalpas nepatekta. Paminklotvarkos sąlygose (žr. 15.8) nurodoma, kad bute išliko saugotina krosnis, lipdybinis lubų ir sienų dekoras, medinių lentų grindys.

tūris – kompaktinis, stačiakampio plano su nusklembtu V kampu, 3 aukštų su pastoge ir rūsiu; stogo forma – valminė (būklė patenkinama); dangos medžiaga ar jos tipas – molio čerpių dangos tipas (būklė patenkinama); kiti stogo elementai – plytų mūro dūmtraukiai (būklė patenkinama); trikampio tūrinio stoglangio tipas (kiti stoglangiai įrengti XX a. pab. - XXI a. pr.; būklė patenkinama);

aukštų išplanavimas – kapitalinių sienų tinklas (netyrinėta); sienų angos – stačiakampės langų, durų ir tarpuvartės angos (2009 m. PV fasado I a. įėjimo į laiptinę durų anga susiaurinta, lango angos vietoje įrengta antra durų anga, remiantis buvusių autentiškų durų konstrukcija ir moderno dekoru sukurtos dvejios įėjimo į I laiptinę durys; būklė gera);

fasadų architektūrinis sprendimas - PV ir ŠV fasadų architektūrinio sprendimo visuma (išskyrus PV fasado įėjimo į laiptinę angas, stogelį, dalį laiptų; būklė gera); fasadų architektūros tūrinės detalės - tariamieji rizalitai su parapetiniais frontonais PV fasade (būklė patenkinama); PV fasado ir V kampo 3 gelžbetoniniai konsolėmis paremti balkonai su metalinėmis tvorelėmis (būklė patenkinama); PV fasado gelžbetoninis balkonas su metaline tvorele (būklė patenkinama); fasadų apdaila ir puošyba – ŠR ir PR fasadų plytų mūro tinkuotas profiliuotas pastogės karnizas (būklė patenkinama);

konstrukcijos - pamatas su plytų mūro tinkuotu cokoliu (pamatas netyrinėtas; cokolio būklė patenkinama); plytų mūro tinkuotos sienos (būklė patenkinama); I laiptinės aikštelių plytų mūro skliautukų tarp metalinių sijų, vad. Akermano, perdangos (būklė gera); tarpaukštinės perdangos (netyrinėta); stogo konstrukcija (netyrinėta); funkcinė įranga - I laiptinės teraciniai laiptai su metaliniais ornamentuotais turėklais (porankis pakeistas; būklė patenkinama); stalių ir kiti gaminiai - langų medinės konstrukcijos ir skaidymo tipas (dalis langų ŠR fasade pakeisti į plastikinius; būklė patenkinama); lango tarp patalpų bute medinė konstrukcija, skaidymas ir mediniai profiliuoti apvadai (įėjimas į butą iš Pirmo namo II laiptinės; būklė patenkinama); PV fasado ir V kampo medinių dvivėrių stiklintų su viršlangiu durų į balkonų konstrukcijos ir skaidymo tipas (būklė gera); medinės įsprūdinės, dvivėrės ir vienvėrės, stiklintos ir be stiklinimo durys bute (įėjimas į butą iš Pirmo namo II laiptinės; būklė patenkinama); sieninė spinta su medinėmis profiliuotomis dvivėrėmis durimis ir mediniais apvais bute (įėjimas į butą iš Pirmo namo II laiptinės; būklė patenkinama); metaliniai dvivėriai ornamentuoti tarpuvartės vartai PV fasade (būklė gera); metalinės ventiliacijos grotelės I laiptinėje (būklė patenkinama);

luby, sienų apdaila – vidaus patalpų tinkas (netyrinėta; būklė patenkinama); grindų, laiptų pakopų danga ar dangos medžiaga - I laiptinės aikštelės teracinė 3 spalvų ornamentuota danga (būklė patenkinama); medinis ornamentuotas parketas bute (įėjimas į butą iš Pirmo namo II laiptinės; būklė patenkinama); medinių lentų grindys bute (įėjimas į butą iš Pirmo namo II laiptinės; būklė patenkinama);

8. Kultūros paveldo objekto būklės apibūdinimas Pastatas yra yra trijų aukštų, pagrindiniu fasadu orientuotas į Liauksmينو gatvę(F01). Rytinėje dalyje įrengta mansarda. Fasade daugelis langų pakeisti. Kai kuriose pastato fasado vietose yra įtrūkių(F04). Fasaduose esančiuose balkonuose pažeistos konstrukcijos(F03, 05). Pagrindiniame fasade yra pravažiavimas į kiemą su metalinėmis varčiomis(F06). Pravažiavimo danga – betoninė(F07), perdanga plokščia betoninė (F08). Pravažiavimo sienų dažai apsilupe(F09). Kiemo fasaduose daugelis langų pakeisti, dažai apsilupe(F10-11). Stogo danga keraminės čerpės(F12), stoguose įrengti plokštuminiai stoglangiai(F13). Kaminai netinkuoti, jų galvutės apskardintos(F14). Lietaus vanduo nuo stogų nuvestas ant kiemo dangos ir į lietaus kanalizaciją(F15-16). Cokolyje vietomis yra ištrupėjusios plytos(F17). Kiemo danga ištrupėjusi(F18).

PRIDEDAMA:

9. Fotofiksacija 2014 m. 18 nuotraukų

10. Kiti dokumentai _____ lapai.

11. Kultūros paveldo objekto būklės patikrinimo data 2014-04
(metai, mėnuo, diena)

Vyr. inž.
(aktą įforminusio asmens pareigų pavadinimas)

(parašas)

Kęstutis Masaitis
(vardas ir pavardė)



F1



F2



F3



F4



F5



F6



F7



F8



F9



F10



F11



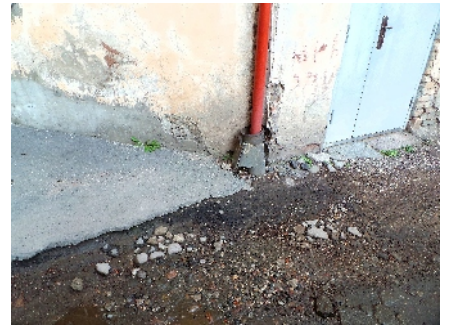
F12



F13



F14



F15



F16



F17



F18