

(Kultūros paveldo objekto būklės patikrinimo akto forma)

Vilniaus senamiesčio atnaujinimo agentūra

(dokumento sudarytojo pavadinimas)

KULTŪROS PAVELDO OBJEKTO BŪKLĖS PATIKRINIMO AKTAS

2014 – 07 Nr. _____

(data)

Vilnius

(užpildymo vieta)

I. BENDRIEJI KULTŪROS PAVELDO OBJEKTO DUOMENYS

1. Pavadinimas Pastatų komplekso pirmas pastatas
2. Kultūros vertybių registro unikalus kodas 15886
3. Adresas Vilniaus g. 23
4. Valdytojas _____
(vardas, pavardė, gyv. vieta, tel. numeris/juridinio asmens pavadinimas, teisinė forma, buveinė, kodas, tel. numeris)
5. Paskelbtas ar nepaskelbtas saugomu kultūros paveldo objektu valstybės saugomas
6. Ankstesnio būklės patikrinimo data ir akto numeris _____

II. KULTŪROS PAVELDO OBJEKTO BŪKLĖS DUOMENYS

7. Kultūros paveldo objekto vertingosios savybės ir kiekvienos iš jų būklės apibūdinimas:

tūris – pusiau atviras, sudarytas iš stačiakampio plano pagrindinio tūrio ir 2 šoninių fligelių V fasade, 3–4 a. su mansarda; stogo forma – dvišlaitė, fligelių – vienšlaitė; kiti stogo elementai – dviejų tarpsnių plytų mūro dūmtraukių su karnizais tipas (ant stogo yra nauji "Velux" tipo stoglangiai; būklė patenkinama);

aukštų išplanavimas – kapitalinių sienų tinklas (iš dalies pakitęs); sienų angos, nišos – stačiakampės vidaus nišos I a. patalpose Nr. 1, 2, III a. patalpoje Nr. 4 (būklė gera); segmentinės sraimos vidaus niša II a. patalpoje Nr. 4 (būklė gera); segmentinės sraimos įvažiavimo į kiemą anga (būklė gera);

fasadų architektūrinis sprendimas - fasadų architektūrinio sprendimo visuma (išskyrus kiemo fasadų I a. angas, ŠV fligelio II a. užmūrytą lango angą; būklė patenkinama); fasadų architektūros tūrinės detalės - tariamasis rizalitas R fasade, užbaigtas tinkuoto plytų mūro frontonu, dekoruotu neobarokui būdingais elementais (būklė gera); R fasado balkonas, paremtas metalinėmis sijomis bei dekoruotas reljefinėmis pasparomis (būklė gera);

konstrukcijos - pamatas su tinkuoto plytų mūro cokoliu R fasade (pamatas netyrinėtas; cokolio būklė gera); plytų-akmenų mūro sienos (būklė gera); perdangos (netyrinėtos); tinkuoto plytų mūro R įvažiavimo į kiemą angos ramstinės arkos (būklė gera); funkcinė įranga - pagrindinės laiptinės medinių laiptų tipas su II a. išlikusia metaline kniedyta laiptų konstrukcija (būklė gera); R įvažiavimo į kiemą angos 4 apskrito plano tašyti akmeniniai stulpeliai-stabkūliai (būklė gera); inžinerinė įranga - II a. patalpų Nr. 2, 5, III a. patalpos Nr. 4 glazūruotų koklių krosnys su reljefinėmis karūnomis (būklė gera); stalių ir kiti gaminiai - V fasado fligelių langų medinių konstrukcijų ir skaidymo tipas (būklė patenkinama); medinės dvivėrės, vienvėrės išsprūdinės vidaus durys, jų tipas, tarpdurių išsprūdy, profiliuotų apvadų tipas (pagaminta pagal analogus; būklė gera); R fasado balkono azūrinė tvorelė (būklė gera);

vidaus dekoras – II a. patalpų Nr. 5–7, III a. patalpų Nr. 2–6 reljefiniai lubų, sienų apvadai ir rozetės (būklė gera); lubų, sienų, kolonų apdaila – vidaus patalpų sienų, lubų tinkas su II a. patalpų Nr. 3–5, III a. patalpų Nr. 2–6 XX a. pr. polichrominiu dekoru (būklė gera);

8. Kultūros paveldo objekto būklės apibūdinimas Pastatas yra trijų aukštų, pagrindiniu fasadu orientuotas į Vilniaus gatvę(F01). Pirmame aukšte yra komercinės paskirties patalpos(F02-03). Fasade visi langai pakeisti. Fasado centre yra įvažiavimas į kiemą(F04), be varčių. Įvažiavimo danga – betoninės trinkelės(F05), perdanga – tinkuotas cilindrinis skliautas(F06). Pravažiavimo sienos išteptos(F07). Prie įvažiavimo kampų gatvėje ir kieme yra apsauginiai akmenys(F08-09). Kiemo fasaduose beveik visi langai pakeisti, ant sienų išvedžiotos inžinerinės komunikacijos(F10-12). Lietaus vanduo nuvestas į lietAUS KANALIZACIJA(f13). Kiemo danga – betoninės trinkelės ir betonas(F14).

PRIDEDAMA:

9. Fotofiksacija 2014 m. 14 nuotraukos

10. Kiti dokumentai _____ lapai.

11. Kultūros paveldo objekto būklės patikrinimo data 2014-07
(metai, mėnuo, diena)

Vyr. inž.
(aktą įforminusio asmens pareigų pavadinimas)

(parašas)

Kęstutis Masaitis
(vardas ir pavardė)



F1



F2



F3



F4



F5



F6



F7



F8



F9



F10



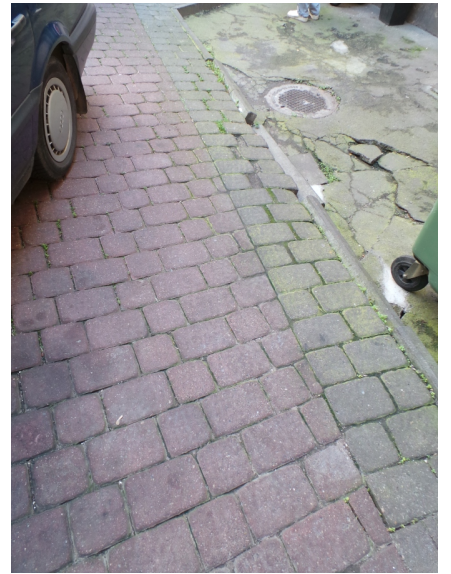
F11



F12



F13



F14