

(Kultūros paveldo objekto būklės patikrinimo akto forma)

Vilniaus senamiesčio atnaujinimo agentūra

(dokumento sudarytojo pavadinimas)

KULTŪROS PAVELDO OBJEKTO BŪKLĖS PATIKRINIMO AKTAS

2015 – 04 Nr. _____

(data)

Vilnius

(užpildymo vieta)

I. BENDRIEJI KULTŪROS PAVELDO OBJEKTO DUOMENYS

1. Pavadinimas Namas
2. Kultūros vertybių registro unikalus kodas 15891
3. Adresas Kauno g. 2/Šv. Stepono g. 21
4. Valdytojas _____
(vardas, pavardė, gyv. vieta, tel. numeris/juridinio asmens pavadinimas, teisinė forma, buveinė, kodas, tel. numeris)
5. Paskelbtas ar nepaskelbtas saugomu kultūros paveldo objektu valstybės saugomas
6. Ankstesnio būklės patikrinimo data ir akto numeris _____

II. KULTŪROS PAVELDO OBJEKTO BŪKLĖS DUOMENYS

7. Kultūros paveldo objekto vertingosios savybės ir kiekvienos iš jų būklės apibūdinimas:

tūrinė erdvinė kompozicija – sudėtinio, pusiau atviro tūrio, netaisyklingo plano, su 3 kiemo korpusais, formuojančiais du vidinius R ir V kiemus, 6 aukštų, su pastoge ir rūsiu (1931 m.? V vidiniame kieme pristatyta galerija; būklė gera); stogo forma – dvišlaitė; stogo dangos medžiaga - skardos lakštai (netyrinėta); kiti stogo elementai – plytų mūro dūmtraukiai (netyrinėta); skardos žvyneliais dengtas dviejų tarpinių bokštelių su smaile (būklė gera);

aukštų išplanavimas – kapitalinių sienų tinklas (būklė patenkinama); sienų angos – R ir V fasadų įvažiavimų į kiemą, langų, durų bei vidaus durų stačiakampės angos, ŠR namo kampo durų ir R fasado tariamojo rizalito II aukšto lango angos su arkinėmis sraptomis, R korpuso laiptinės vidaus langų daugiakampės angos (būklė gera);

fasadų architektūrinis sprendimas - Š ir R fasadų bei V ir R vidinių kiemų fasadų moderno stilistikos architektūrinio sprendimo visuma (būklė gera); fasadų architektūros tūrinės detalės - Š ir R fasadų 5 tariamieji rizalitai su frontonais (būklė gera); Š ir R fasadų, ŠR namo kampo bei vidinių kiemų II-VI aukštų balkonai su ornamentuotais metalo turėklais, dekoruoti tinko apvadais su geometriniais ornamentais (būklė gera); ŠR namo kampo erkeris, remiamas plytų mūro tinkuotomis 2 konsolėmis, dekoruotas karnizais, viršuje užbaigtas mūro balkonu su ornamentuotu metalo turėklų ir profiliuotomis plytų mūro tinkuotomis 4 kolonėlėmis (būklė gera); R vidinio kiemo laiptinės rizalitas (būklė gera);

konstrukcijos - pamatas su tašytų akmenų mūro cokoliu Š ir R fasaduose (pamatas netyrinėtas, cokolio būklė gera); tinkuotos plytų mūro sienos, R ir V korpusų P fasado plytų mūro sienos (būklė gera); įvažiavimų į vidinius kiemus angų perdangos (būklė gera); tarpaukštinės perdangos (netyrinėta); stogo konstrukcija (netyrinėta); funkcinė įranga - Š ir R laiptinių teraciniai laiptai su metaliniais ornamentuotais turėklais ir mediniu porankiu (būklė patenkinama); R vidinio kiemo rizalito sraigtiniai teraciniai laiptai su metaliniu ornamentuotu turėklų su mediniu porankiu (būklė gera); liftų šachtos su metalo ornamentais dekoruotomis liftų sienutėmis (būklė gera); stalių ir kiti gaminiai - fasadų langų medinės konstrukcijos ir skaidymo tipas (būklė gera); laiptų aikštelių langų metaliniai ornamentuoti turėklai su mediniu porankiu (būklė gera); Š fasado medinės dvivėrės, dvisluoksnės, su akliniu viršlangu, dalinai įstiklintos su metalo ornamentais, durys (būklė patenkinama); R fasado medinės dvivėrės, dvisluoksnės, su viršlangu, dalinai įstiklintos su metalo augaliniais ornamentais, durys (būklė gera); medinės dvivėrės, dvisluoksnės, dalinai įstiklintos, durys (būklė gera); ŠR namo kampo bei vidinės medinės dvivėrės, su arkiniais viršlanguis, dalinai įstiklintos, puoštos reljefiniais ornamentais, įsprūdinės durys (būklė gera); ŠR namo kampo durų metalinės suveriamos grotos (būklė gera); įėjimų į butus medinių dvivėrių, dekoruotų reljefiniais ornamentais, įsprūdinių durų su gausiai ornamentuotais

apvadais tipai (būklė gera); R fasado I aukšto langų metalo grotos (būklė gera); R fasado vartų dvivėrės metalo grotos (būklė gera);

apšvietimo įranga – I a. patalpos metalo šviestuvai (būklė gera); lubų, sienų apdaila – I a. patalpos lubų reljefinis dekoras, rozetė (būklė gera); 17 ir 31 patalpų polichrominis dekoras; laiptų, grindų danga - spalvotų metlacho plytelių danga laiptų aikštelėse, I aukšto koridoriuose, I a. patalpoje (būklė gera); artimiausios supančios aplinkos kultūrinio kraštovaizdžio autentiškumas – Vilniaus senojo miesto vieta su priemiesčiais 25504, A1610K; Vilniaus senamiesčio teritorija 16073, U1P, UR;

8. Kultūros paveldo objekto būklės apibūdinimas Pastatas yra šešių aukštų, stovi Kauno ir Šv. Stepono gatvių kampe(F01). Gatvės fasaduose langai sutvarkyti, kai kurie pakeisti išlaikant skaidymo tipą ir spalvą(F02-06). Visi balkonai sutvarkyti. Fasaduose išlikusios senos medinės įėjimų į pastatą durys(F07). Iš Šv. Stepono gatvės yra įvažiavimas į vieną iš pastato kiemų(F08). Įvažiavimas yra su kaltinėmis varčiomis(F09-10). Įvažiavimas išklotas betoninėmis trinkelėmis(F11), perdanga plokščia betoninė(F12). Pravažiavimo sienos apsilupusios(F13-14). Įvažiavimo į kiemą kampuose iš gatvės pusės ir kieme yra angos apsauginiai akmenys(F22-25). Kiemų fasadai tinkuoti, lygūs(F15-21). Kiamo, į kurį patenkama iš Kauno gatvės, pirmo aukšto cokolis ir tinkas aprtrupėjęs(F26-28). Kiamo korpuso pietinis fasadas netinkuotas, geltonų plytų(F30). Gatvėje lietaus vanduo nuo stogo nuvestas ant šaligatvio dangos(F31), kiemuose nuvestas į lietaus kanalizaciją(F22,27). Kiemai iškloti betoninėmis trinkelėmis(F32).

PRIDEDAMA:

9. Fotofiksacija 2015 m. 32 nuotraukos

10. Kiti dokumentai _____ lapai.

11. Kultūros paveldo objekto būklės patikrinimo data 2015-04
(metai, mėnuo, diena)

Vyr. inž.
(aktą įforminusio asmens pareigų pavadinimas)

(parašas)

Kęstutis Masaitis
(vardas ir pavardė)



F1



F2



F3



F4



F5



F6



F7



F8



F9



F10



F11



F12



F13



F14



F15



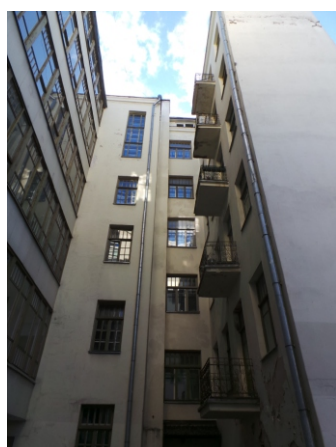
F16



F17



F18



F19



F20



F21



F22



F23



F24



F25



F26



F27



F28



F29



F30



F31



F32