

(Kultūros paveldo objekto būklės patikrinimo akto forma)

Vilniaus senamiesčio atnaujinimo agentūra

(dokumento sudarytojo pavadinimas)

KULTŪROS PAVELDO OBJEKTO BŪKLĖS PATIKRINIMO AKTAS

2012-09 Nr. _____

(data)

Vilnius

(užpildymo vieta)

I. BENDRIEJI KULTŪROS PAVELDO OBJEKTO DUOMENYS

1. Pavadinimas _____ *namas* _____
2. Kultūros vertybių registro unikalus kodas _____ *754* _____
3. Adresas _____ *Vokiečių g. 16* _____
4. Valdytojas _____
(vardas, pavardė, gyv. vieta, tel. numeris/juridinio asmens pavadinimas, teisinė forma, buveinė, kodas, tel. numeris)
5. Paskelbtas ar nepaskelbtas saugomu kultūros paveldo objektu _____ *valstybės saugomas* _____
6. Ankstesnio būklės patikrinimo data ir akto numeris _____

II. KULTŪROS PAVELDO OBJEKTO BŪKLĖS DUOMENYS

7. Kultūros paveldo objekto vertingosios savybės ir kiekvienos iš jų būklės apibūdinimas

tūrinė erdvinė kompozicija – *pusiau atvira, U raidės plano, kurią sudaro 3 a. su rūšiais ir pastoge ŠR korpusas, 2 a. su pastoge ŠV korpusas, 2 a. su rūšiais ir pastoge PR korpusas bei konstruktyvinė arka su antstatu, II a. jungiačiu ŠV ir PR korpusus (po II pasaulinio karo dalis posesijos pastatų išgriauta; 1980 m. rekonstruojant pastatytas naujas korpusas ant senų rūšių, jungiantis PR korpuso ŠR ir PV dalis; 1961 m. ŠR korpuse tarp II ir III a. įrengtas techninis aukštas; PR korpuso ŠR dalyje pristatytas III a.; PR korpuso PV dalyje pristatytas priestatas, balkonai; būklė gera); stogo forma – dvišlaitė (būklė gera); stogo dangos konstrukcija, dangos medžiaga ar jos tipas – čerpių dangos tipas (būklė gera);*

išplanavimas – *kapitalinių sienų tinklas (ŠR korpuso ŠR fasado R dalies I a. ir ŠR korpuso ŠV fasado Š dalies I a. mūras XX a. II p.; būklė gera); sienų angos, nišos – stačiakampės langų ir durų angos (ŠR korpuso ŠR fasado I a. langų ir durų matmenys pakeisti; ŠV korpuso ŠV fasado, PR korpuso PR fasado langų angos suformuotos XX a. 7 d-metyje; būklė gera); ŠR korpuso ŠR fasado stačiakampė įvažiavimo anga (būklė gera); stačiakampės su segmentinėmis sraimomis įvažiavimo angos ŠR korpuso PV fasade ir konstruktyvinės arkos su antstatu ŠR ir PV fasaduose (būklė gera); ŠR ir PR korpusų rūšių nišos;*

fasadų architektūros tūrinės detalės – *ŠR korpuso PR fasado frontonas ir parapetas (būklė gera); tinkuota plytų mūro konstruktyvinė arka su tinkuotu plytų mūro antstatu, kuriame įrengta patalpa (būklė gera); fasadų apdaila ir puošyba – ŠR korpuso ŠR ir PR korpuso Š dalies fasadų tinkuotas frizas su triglifais, metopomis, dekoruotomis augalinių motyvų reljefais (būklė gera); ŠR korpuso ŠR, PR ir PV fasadų, ŠV korpuso PV ir dalies PR fasadų plytų mūro tinkuotas karnizas su dentikulais (būklė gera); ŠV korpuso PR fasado ir PR korpuso ŠV fasado dalių iki konstruktyvinės arkos bei jos antstato tinkuoti plytų mūro karnizai (architektūriniai tyrimai neatlikti; būklė gera); ŠR korpuso ŠR fasado II ir III a. tinkuoti plytų mūro langų apvadai (būklė gera); ŠR korpuso ŠR fasado tinkuotos plytų mūro III a. palangės su gembėmis (būklė gera); ŠR korpuso ŠR fasado smulkių vertikalių reljefinių griovelių juosta ties III a. palangėmis (būklė gera); ŠR korpuso ŠR fasado tinkuoti plytų mūro tiesialinijiniai sandriakai virš II a. langų (būklė gera); ŠR korpuso ŠR fasado plati tarpaukštinė juosta virš I a., kurios apatinė dalis skaidyta vertikaliais reljefiniais grioveliais (būklė gera); ŠR korpuso ŠR fasado I a. tinko rustai virš įvažiavimo angos ir V dalies angų (rustai aplink PR dalies durų angą suformuota po II pasaulinio karo; būklė gera);*

konstrukcijos – *akmenų ir plytų mūro pamatas (netyrinėta); PR korpuso rūšių plytų ir akmenų mūro sienos; tinkuotos plytų mūro sienos (būklė gera); ŠR ir PR korpusų rūšių plytų mūro cilindriniai skliautai; ŠR korpuso V dalies I a. patalpų plytų mūro kryžminiai ir cilindriniai skliautai (būklė gera); ŠR korpuso įvažiavimo plytų mūro cilindriniai skliautai (būklė gera); konstrukcijų dekoras – ŠR korpuso V dalies I a. patalpos skliautų XIX a. pr. polichrominis dekoras (būklė gera); ŠR korpuso buvusio II a., III a. patalpų polichromijos fragmentai (netyrinėta, viršutinėje II a. dalyje 1961 m. įrengtas techninis aukštas);*

luby, sienų, kolonų apdaila – *luby, sienų tinko medžiagos tipas (būklė gera)*

žemės ir jos paviršiaus elementai – kultūrinis sluoksnis (Vilniaus senojo miesto vieta su priemiesčiais 25504, A1610K):

artimiausios supančios aplinkos kultūrinio kraštovaizdžio autentiškumas – Vilniaus senamiesčio teritorija 16073, UIP.

8. Kultūros paveldo objekto būklės apibūdinimas Pastato dalis, stovinti prie Vokiečių gatvės yra trijų aukštų(F01-02). Pirmame aukšte yra komercinės paskirties patalpos(F03), langai vitrininiai, pakeisti. Antrame aukšte likę du nekeisti langai, trečiame aukšte visi langai pakeisti(F04). Pastate yra pravažiavimo į kiemą anga su medinėmis varčiomis(F05). Pravažiavimo danga betoninės plytelės(F06), perdanga cilindrinis skliautas(F07). Pastato kiemo fasadas tinkuotas, langai pakeisti(F08).

Kiemo korpusai yra dviejų aukštų, tinkuoti. Rytinio kiemo fligelio fasade langai yra tik antrame aukšte(F09), cokolis ir fasadas pažeistas drėgmės(F10-11). Vakarinio fligelio kiemo fasade dalis langų pakeista, dalis senų(F12-14). Cokolis pažeistas drėgmės(F16). Vakarinį ir rytinį fligelius jungia konstruktyvinė arka su anstatu, langai pakeisti(F17-18). Pietinis korpusas kieme yra dviejų aukštų, tinkuotas, langai pakeisti(F20-23). Fasadas apšiltintas iš išorės(F22). Stogo danga keraminės čerpės. Kieme lietaus vanduo nuvestas ant kiemo dangos(F24-27). Kiemo danga betoninės plytelės ir betoninės trinkelės(F28-29). Dalyje kiemo įrengta žalia veja su gėlynais ir medžiais(F30).

PRIDEDAMA:

9. Fotofiksacija 2012 m. 30 nuotraukų

10. Kiti dokumentai _____ lapai.

11. Kultūros paveldo objekto būklės patikrinimo data 2012-09
(metai, mėnuo, diena)

Vyr. inž.

(aktą įforminusio asmens pareigų pavadinimas)

(parašas)

Kęstutis Masaitis

(vardas ir pavardė)



F01



F02



F03



F04



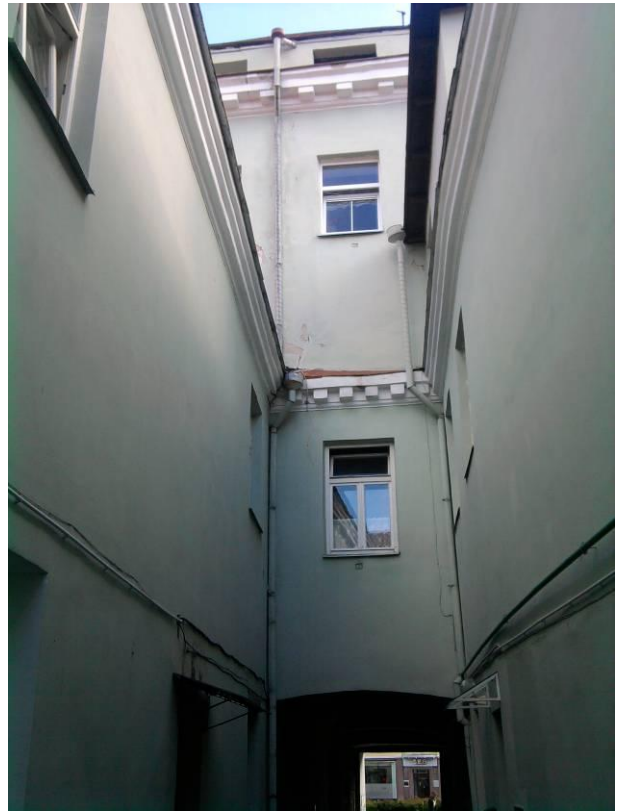
F05



F06



F07



F08



F09



F10



F12



F14

5



F11



F15

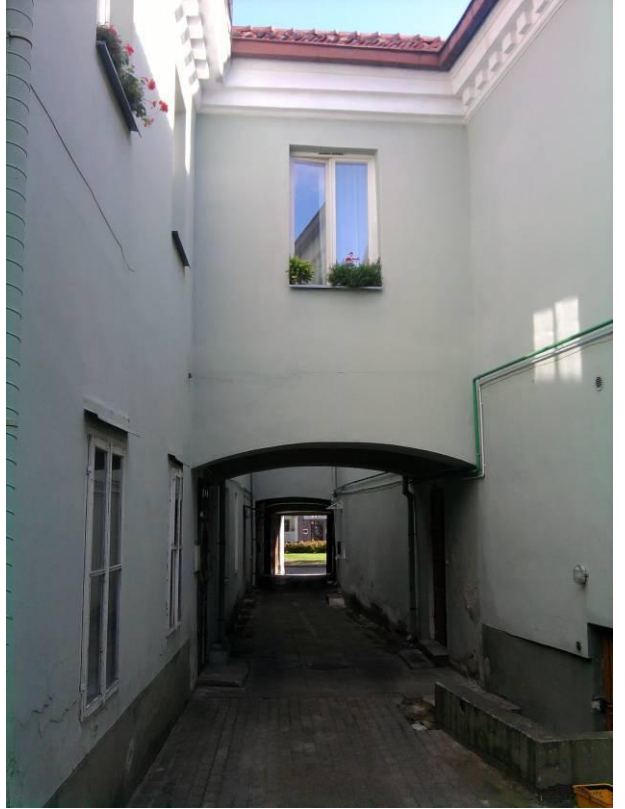
F13



F16



F17



F18



F19



F21



F20



F23



F22



F24



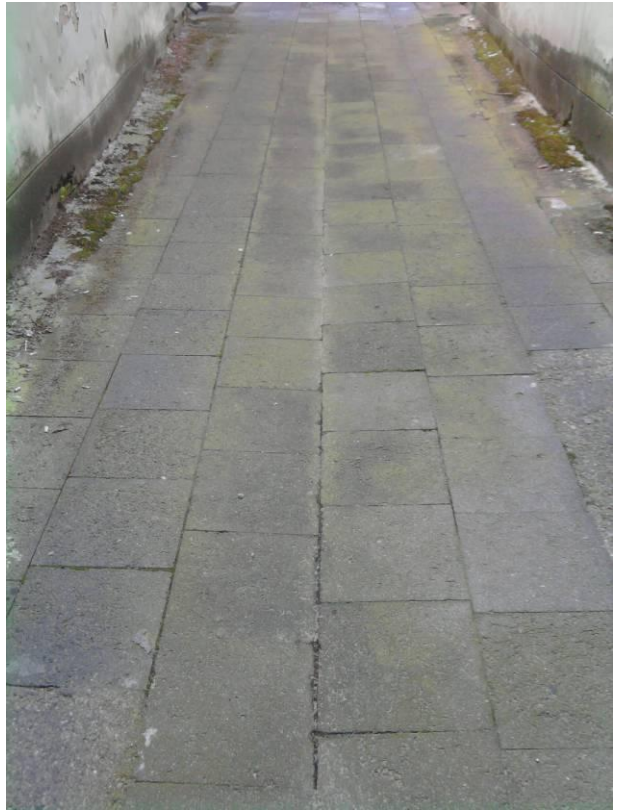
F25



F26



F27



F28



F29



F30