

Vilniaus miestovaizdžio apsauga: miesto bendrojo plano įgyvendinimas

Jūratė Jurevičienė, VGTU

VILNIAUS MIESTO SAVIVALDYBĖS TERITORIJOS BENDRASIS PLANAS IKI 2015 METŲ.

Kultūros paveldo dalies sprendinių tikslas:

- Nustatyti teritorinių nekilnojamojo kultūros paveldo objektų: vietovių ir statinių kompleksų, esančių už kitų kultūros vertybių teritorijos ribų, saugojimo principus bei naudojimo ir tvarkybos prioritetus istorinio miestovaizdžio apsaugos aspektu;
- Saugomoms urbanistinėms vietovėms nustatyti urbanistinio draustinio statusą;
- Siūlyti registruoti naujas nekilnojamųjų kultūros vertybių vietas ir statinių kompleksus, esančius už kitų kultūros vertybių teritorijos ribų, pasižyminčius išskirtine kultūrine verte, tačiau neturinčius kultūros vertybės statuso;

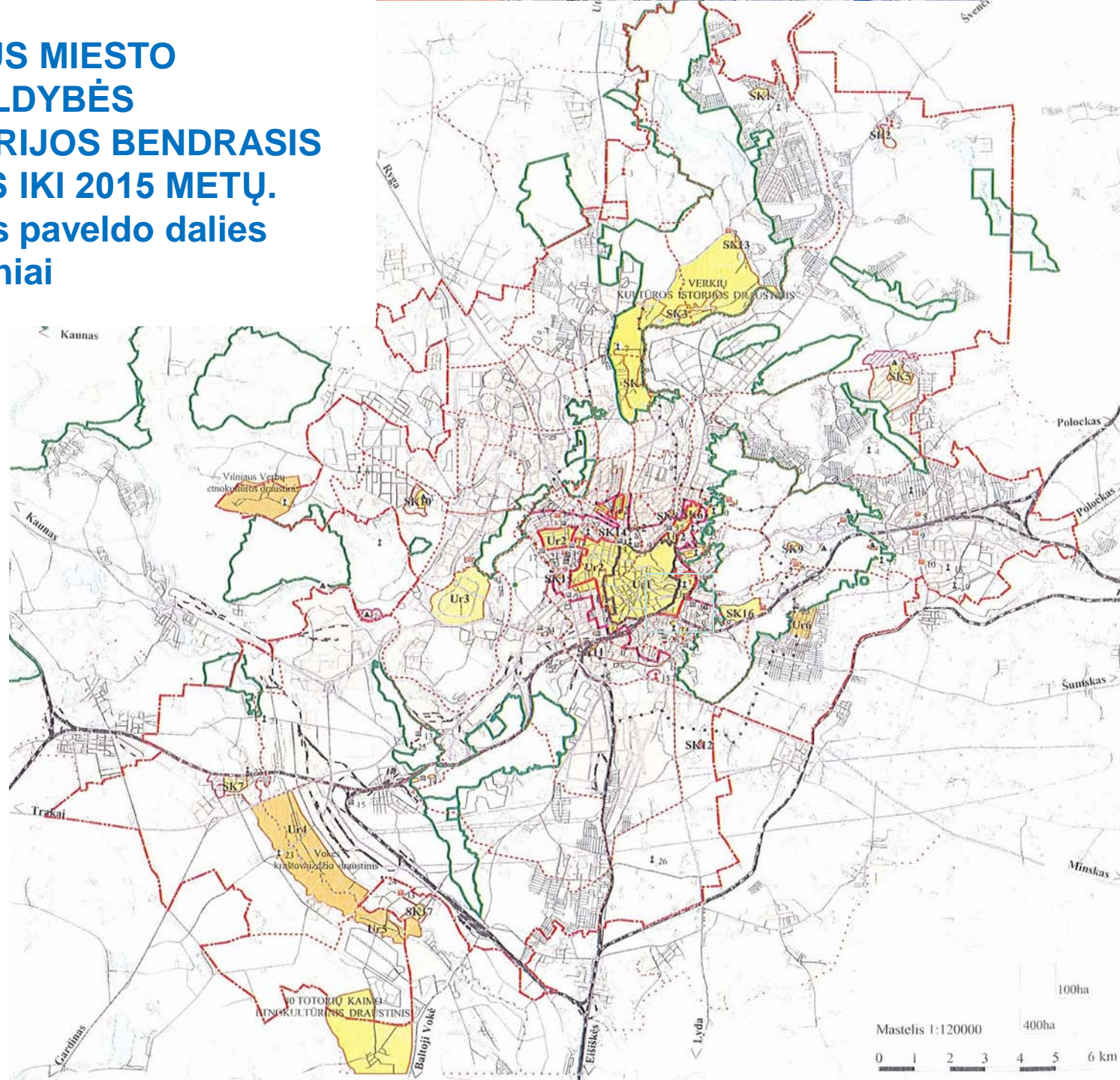
- Apibrėžti prioritetinę teritorijos naudojimo paskirtį į Nekilnojamųjų kultūros vertybių registrą įtrauktoms bei siūlomoms naujai įtraukti vietovėms ir statinių kompleksams;
- Numatyti, kurių nekilnojamųjų kultūros vertybių teritorijos arba apsaugos zonos yra tikslintinos;
- Siūlyti kultūrinio turizmo maršrutus po Vilniaus miestą ir jo artimiašias apylinkes.

VILNIAUS MIESTO SAVIVALDYBĖS TERITORIJOS BENDRASIS PLANAS IKI 2015 METŲ.

Kultūros paveldo dalies sprendinių turinys:

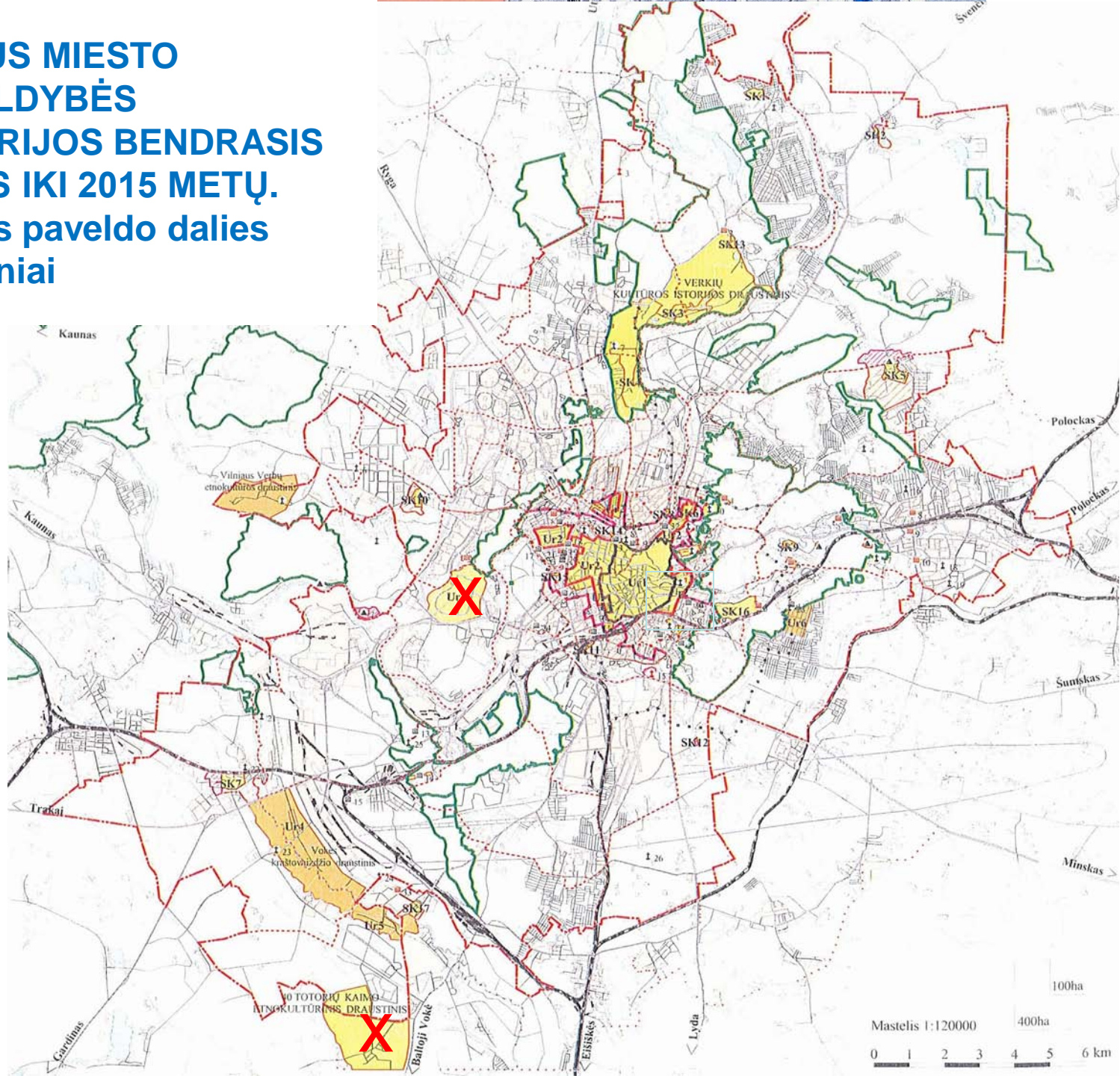
- **Apskaita**
- **Tvarkyba**
- **Naudojimas**
- **Saugomų teritorinių objektų (draustinių) apsaugos prioritetai**
- **Saugomų kultūros paveldo vertybių teritorijų ir apsaugos zonų ribos**
- **Vilniaus senamiesčio apsaugos, atgaivinimo ir tvarkybos prioritetai**
- **Vilniaus senamiesčio bei centro vizualinė apsauga**
- **Kultūros paveldo vietovės ir objektai turizme**

VILNIAUS MIESTO SAVIVALDYBĖS TERITORIJOS BENDRASIS PLANAS IKI 2015 METŲ. Kultūros paveldo dalies sprendiniai



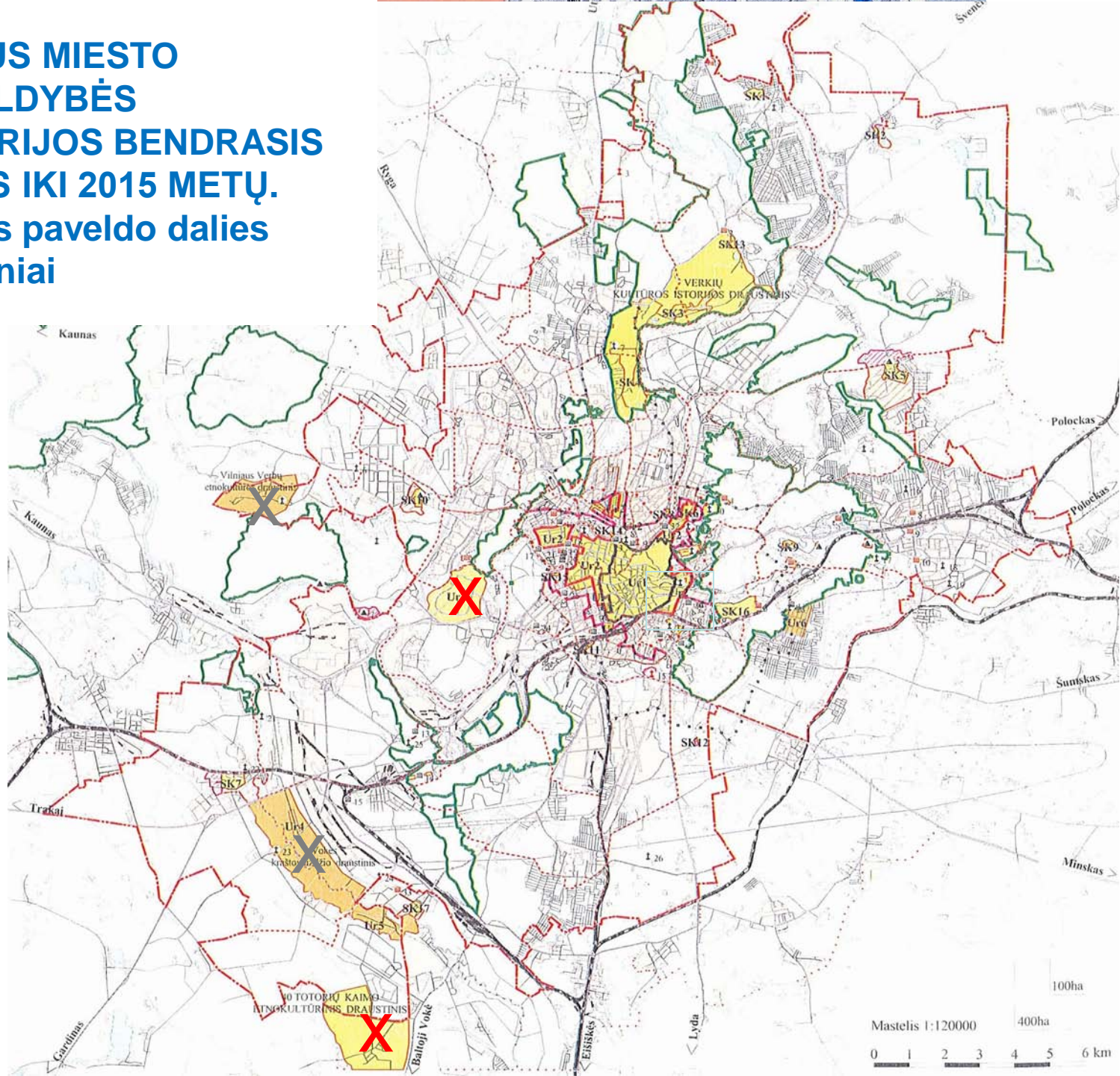
VILNIAUS MIESTO SAVIVALDYBĖS TERITORIJOS BENDRASIS PLANAS IKI 2015 METŲ.

Kultūros paveldo dalies sprendiniai

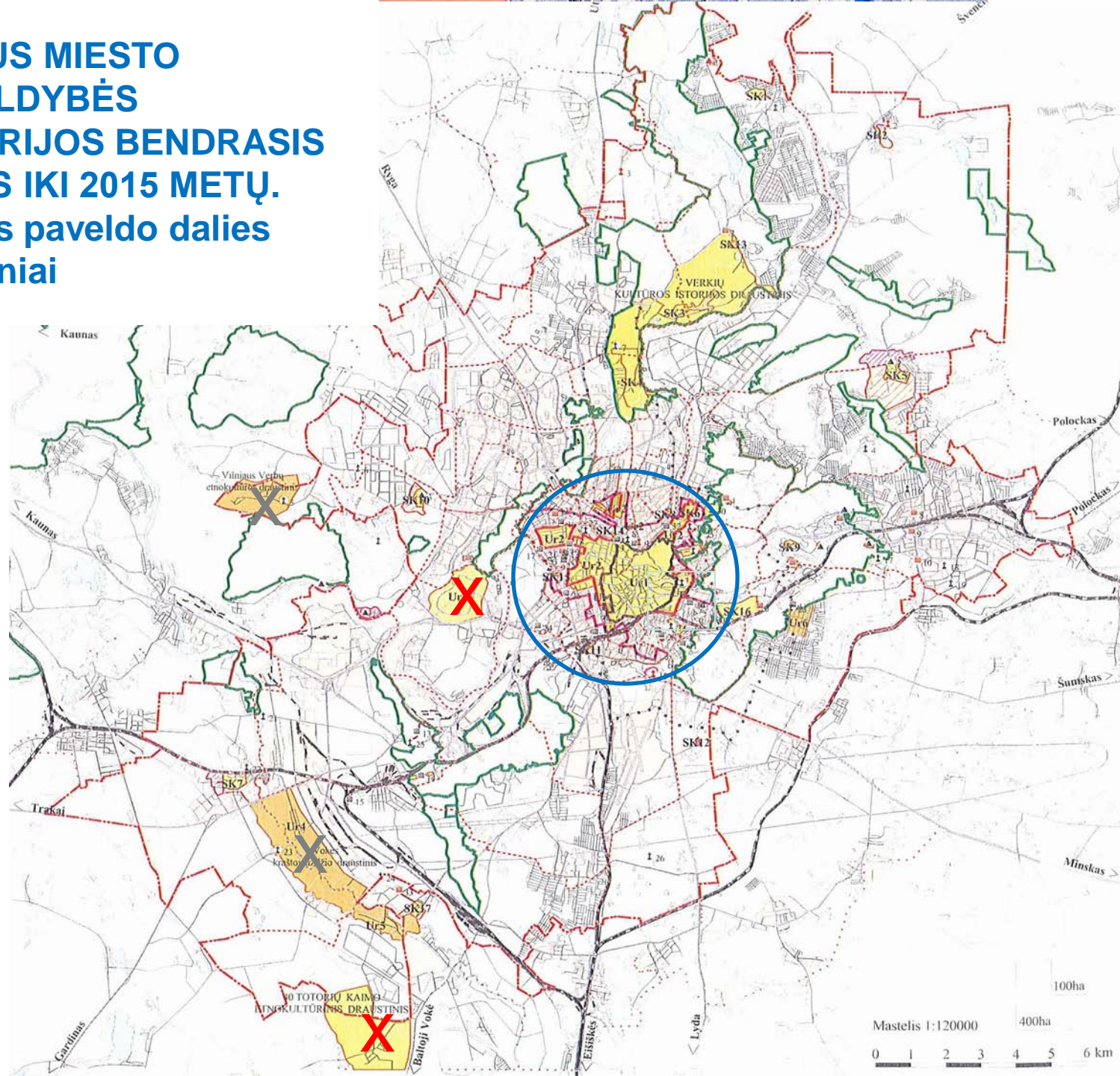


VILNIAUS MIESTO SAVIVALDYBĖS TERITORIJOS BENDRASIS PLANAS IKI 2015 METŲ.

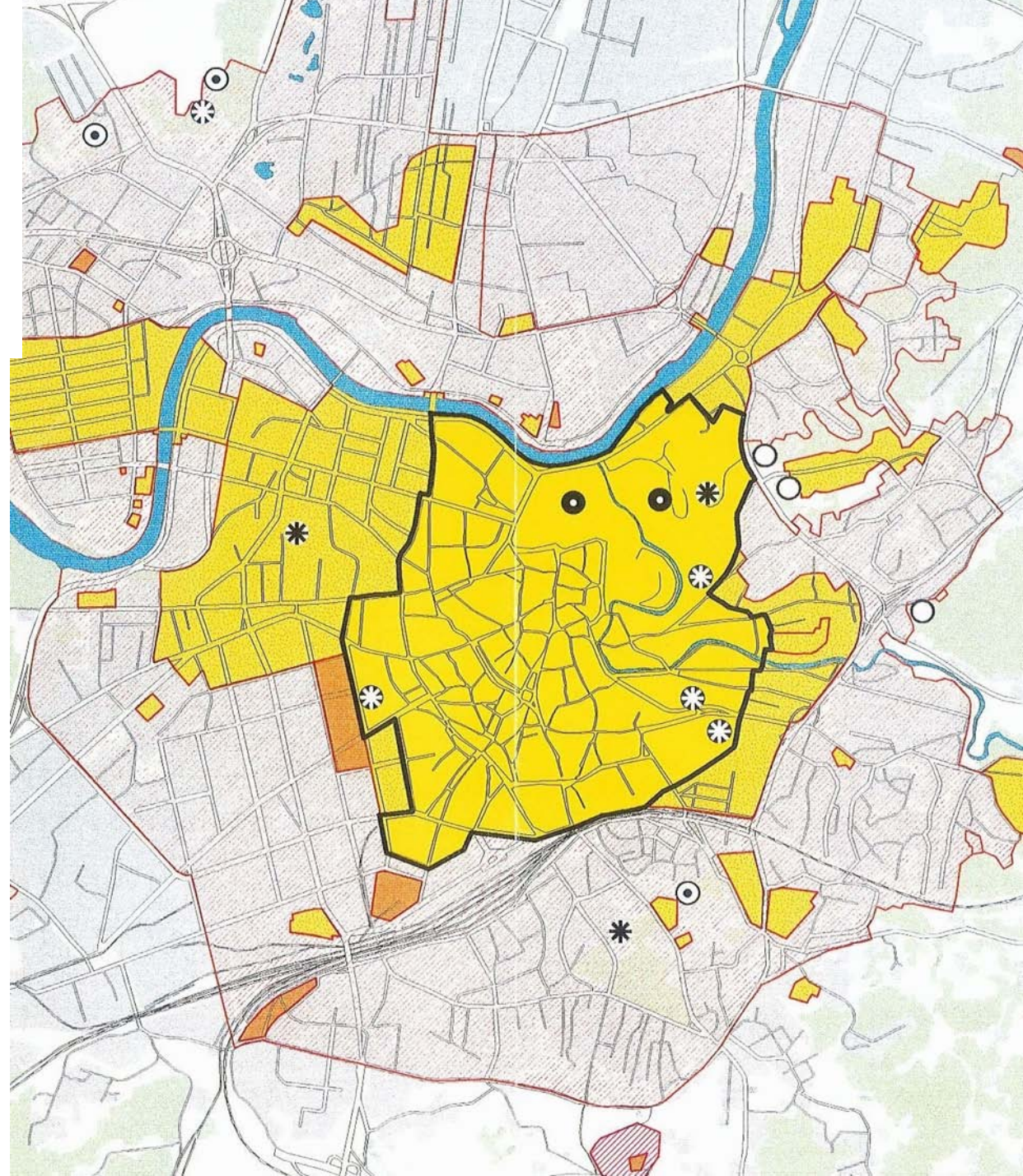
Kultūros paveldo dalies sprendiniai



VILNIAUS MIESTO SAVIVALDYBĖS TERITORIJOS BENDRASIS PLANAS IKI 2015 METŲ. Kultūros paveldo dalies sprendiniai



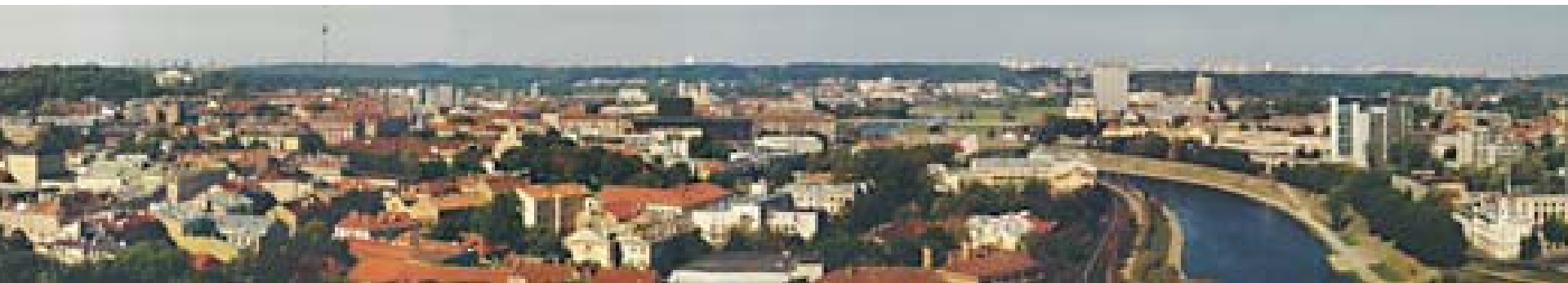
**VILNIAUS MIESTO
SAVIVALDYBĖS
TERITORIJOS BENDRASIS
PLANAS IKI 2015 METŲ.
Kultūros paveldo dalies
sprendiniai**

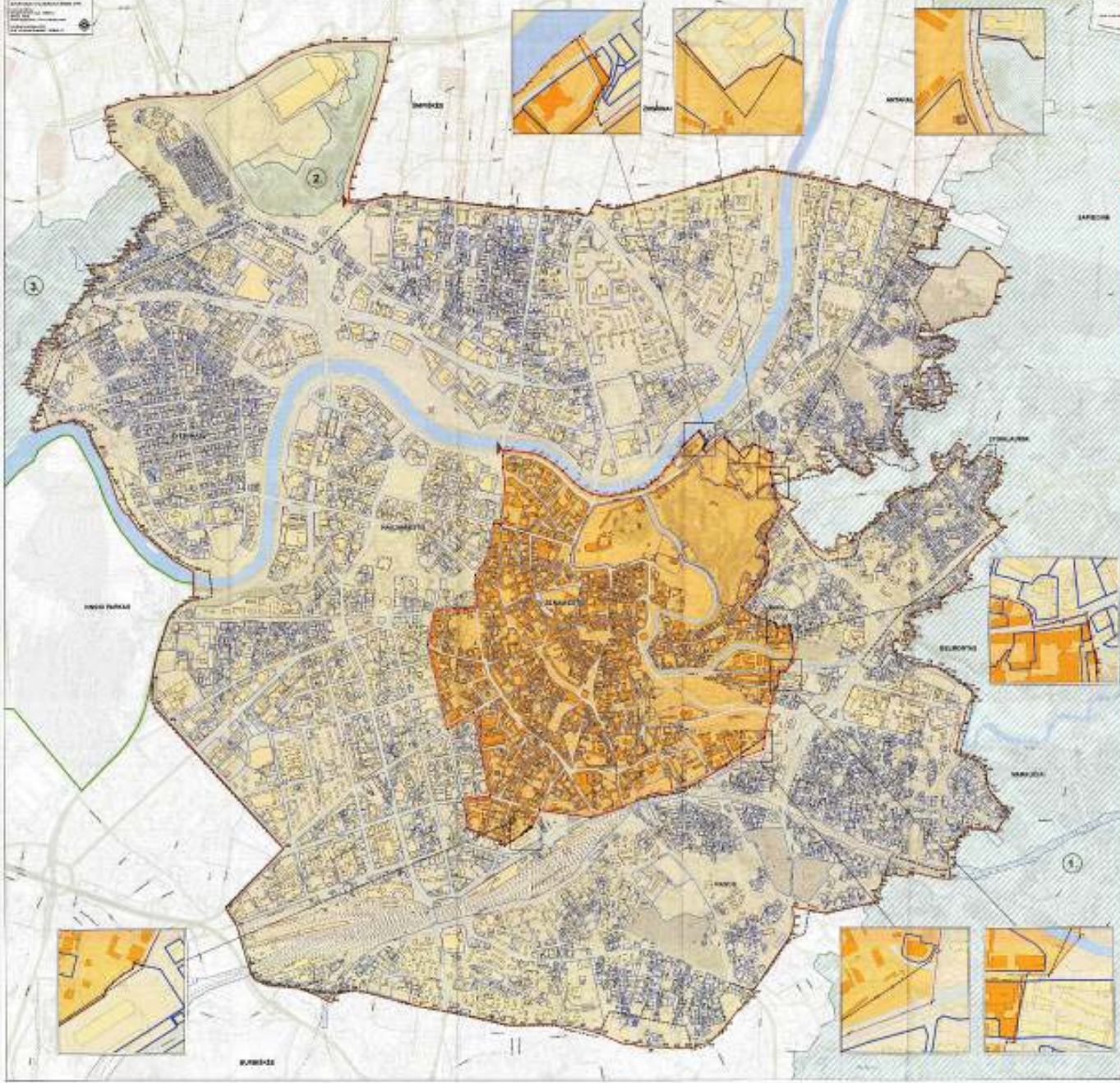


**VILNIAUS MIESTO
SAVIVALDYBĖS
TERITORIJOS BENDRASIS
PLANAS IKI 2015 METŲ.
Kultūros paveldo dalies
sprendiniai**

**Vizualinės apžvalgos ir kontrolės taškų
charakteristikų suvestinė**

Apž. Nr.	Apžvalgos taško įvardinimas	Apžvalgos kraštiniai Objektai ar orientyrai	Apžval. spindul. laipsniai	Pastabos panoramos gylio charakteristikai ir kitos
1.	Gedimino bokštas	Senamiestis. Miesto centras, Žirmūnai, Antakalnis, Užupis	360	Visa apimanti panorama
2.	Trijų kryžių kalnas	Bernardinų bažnyčia- „Europa“	125	<i>Artima</i> - Aukšt. Pilis <i>Vidut.</i> - Senamiestis <i>Tolim.</i> -Naujamiestis ir „archit. kalva“; Tvarkytini želdiniai
3.	Nuo Bekešo kalno	Šv. Dvasios cerkvė – -visa„architektūrinė kalva“(Neries dešinysis krantas.)	110	Vertingiausia senamiesčio panorama; Tvarkytini želdiniai ir būtinas tvarkymas. Neįgiama įtaka–Savanorių g.-Nr.1
4.	Nuo Mindaugo g.	Žaliasis. Tiltas- Aušros vartai	80	Pažeista panorama. <i>Artim.</i> -senamiestis <i>Vid.</i> - bažnyčios <i>Tolim.</i> –želdynų siluetas
5.	Nuo Subačiaus g.	Šv. Kazimiero bažn. Olandų/Filaretų g-vių sankirta	110	<i>Artima</i> -Kudrų parkas ir Užupis; <i>Vidut.</i> - Senamiestis <i>Tolim.</i> -„archit. kalva“
6. ir 6*	Nuo Šeškinės šlaitų Nuo Šeškinės šlaitų (antroji apžvalga)	Viešbutis.„Lietuva“- Gelež. Vilko tiltas. Viešbutis „Lietuva“- Šv. Pilypo Jokūbo bž. Nuo „Europos“ – į kairę pusę	30 35 45	Neįrengtos-tvarkytina: <i>Vidur.</i> -Naujamiestis <i>Tolim.</i> -senamiestis. <i>Artim.</i> -upės senvagė <i>Vidur.</i> –Naujamiestis; Žirmūnai <i>Toli.</i> -Senamiestis Sapieginė
7.	Nuo Savivaldybės	Sporto rūmai- Baltasis tiltas; ir nuo jo- link Šeškinės	90 90	<i>Artim.</i> -Neries krantinės <i>Vidur.</i> – Naujamiestis, miesto centras <i>Tolim.</i> – Senamiestis Neįgiama įtaka Savanorių g. Nr.1





GENERAL INFORMATION

Scale: 1:50,000
Date: 2012

Prepared by: [Name]
Checked by: [Name]

APPROVED BY: [Signature]

REVISIONS:

No.	Description	Date
1	Initial Issue	2012

ADMINISTRATIVE BOUNDARIES:

PLANNING UNIT BOUNDARIES:

PROVISIONAL BOUNDARIES:

PU No.	Name of PU	Description	Area (Ha)	Use	Remarks
1
2
3
4
5
6
7

NOTES:

1. All planning units are subject to the provisions of the Malacca Municipal Development Plan.
2. The map is based on the latest available data.
3. The map is for reference only.

APPENDIX 1: LIST OF PLANNING UNITS















Kultūrinės vertės sampratos pokyčiai

Medinis Vilnius



Kultūrinės vertės sampratos pokyčiai

Medinis Vilnius



Modernizmo Vilnius

